

Montageanleitung Skoda

Anleitung gilt für folgende Fahrzeuge:
Skoda Octavia NX

Wichtig:

- Die Montage erfordert eine Hebebühne!
- Mechatroniker oder KFZ-Mechatroniker Kenntnisse sind von Vorteil, aber nicht zwingend notwendig.
- Die Montage gelingt zu zweit besser/schneller.
- Gegebenenfalls wird für die Demontage der Endschalldämpfer Auspuffgummis ein Spezialwerkzeug benötigt.

Das Fahrzeug in der Montageanleitung ist ein Skoda Octavia NX.

Die Anleitung kann aber für alle oben aufgeführten Fahrzeuge genutzt werden. Ggf. weichen einige Schritte leicht ab oder fallen anders aus. Der Ablauf ist jedoch in jedem Fall der gleiche.

Allgemeine Hinweise:

Der hier aufgeführte Inhalt dient lediglich als Leitfaden.
Beschreibungen und Fotos können je nach Fahrzeug abweichen.

Die Firma Bilen Motorsport GmbH – Hurricane Exhaust – übernimmt keinerlei Haftung für eventuelle Schäden, welche durch Falschnutzung, Einbaufehler oder fehlende Wartung entstehen.

Die Klappen der Abgasanlage sollten selbst mit verbautem Steuerungsmodul, regelmäßig bewegt werden (Öffnen und Schließen dieser), um ein Blockieren bzw. Festsetzen der Mechanik zu vermeiden.

Bei Vollastfahrten dürften sich die Klappen nicht durchgehend im geschlossenen Zustand befinden.

Die Produkte sollten ausschließlich durch Fachpersonal montiert werden.

Während der Montage unbedingt die Batterie abklemmen, hierzu sind ggf. die Herstellervorgaben zu beachten.

Der Gewährleistungsanspruch erlischt, bei jeglicher Veränderung des Produktes und dessen Zubehör!

Des Weiteren ist der Anschluss der Produkte nur an den nachstehenden genannten Stellen genehmigt!

Elektronik

1. Rückbank demontieren. Dazu links und rechts untergreifen und stark an sich heranziehen.



2. Benzinpumpendeckel herausnehmen. Dazu das Gummi eindrücken, mit zwei Fingern hineingehen (Richtung Fahrzeugheck) und den Benzinpumpendeckel vorsichtig nach oben ziehen.

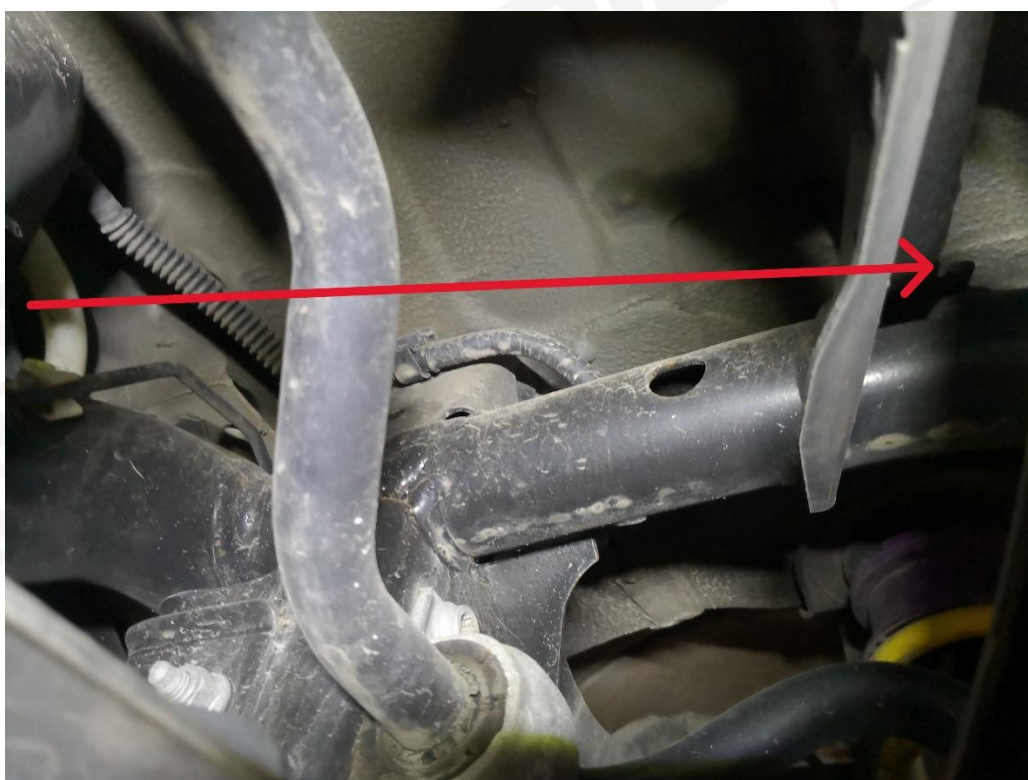
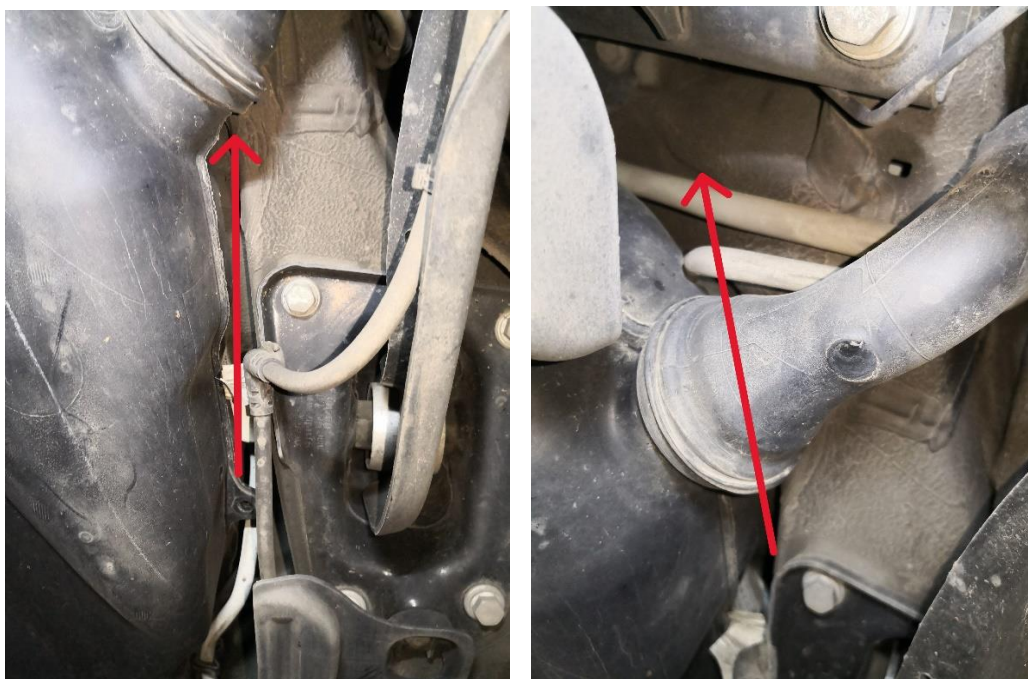




3. Nun eine Durchzugshilfe über den Tank Richtung Beifahrerseite führen und nach unten herausziehen.



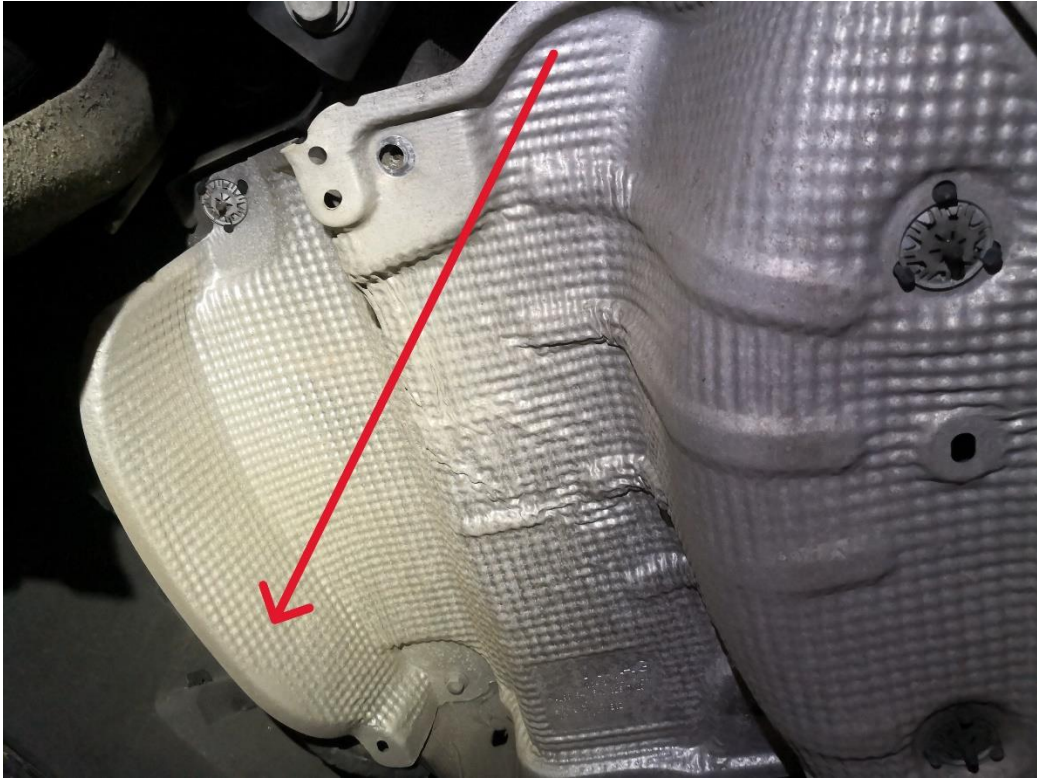
4. Die Durchzugshilfe entlang der rot markierten Pfeile verlegen. Immer möglichst oberhalb von Fahrzeugteilen verlegen.





5. Entfernen Sie die Schraube vom Hitzeschutzblech und biegen Sie dieses leicht nach unten um darüber mehr Platz zum Durchführen des Kabels zu erlangen.





6. Befestigen Sie das Kabel an der Durchziehhilfe und verlegen Sie dieses in den Innenraum. Benutzen Sie hierfür, wenn vorhanden originale Befestigungspunkte. Sorgen Sie zusätzlich für mehr Halt, indem Sie mit Kabelbindern ergänzen.



7. Schneiden Sie die Gummitülle kreuzförmig ein und führen Sie das Kabel hindurch.



8. Führen Sie das Kabel hinter dem Stoff zur Fahrerseite herüber.

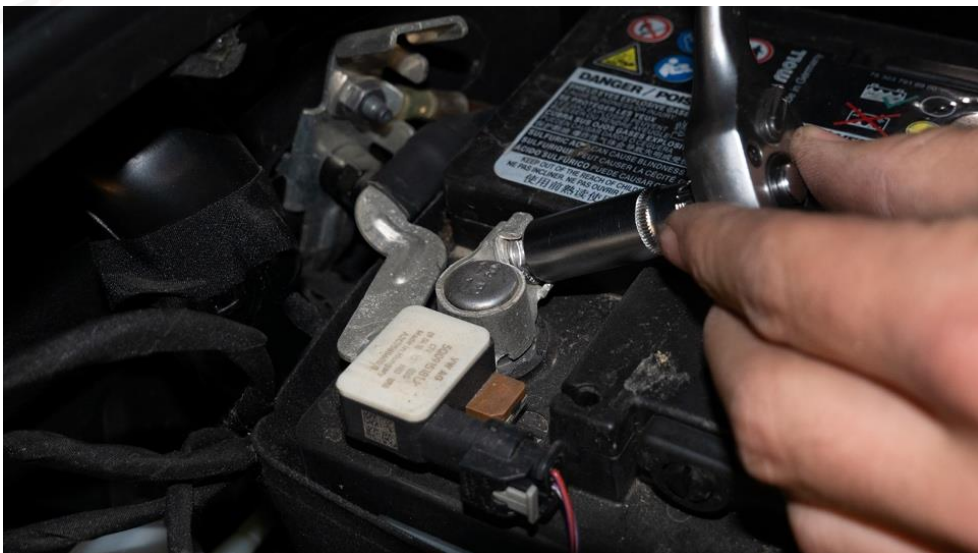


9. Führen Sie das Kabel hinter der Verkleidung nach vorne.



10. Lassen Sie den Wagen von der Hebebühne ab und rollen sie diesen etwas nach vorne sodass Sie freien Zugriff auf die Fahrtür haben.

11. Nehmen Sie den Pluspol der Batterie ab.



12. Nun müssen die rot markierten Teile demontiert werden.



13. Entfernen Sie die seitliche Abdeckung mit einem geeigneten Kunststoffwerkzeug.



14. Entfernen Sie das Ablagefach, indem Sie den rot markierten Halter nach oben drücken und gleichzeitig das Fach nach unten ziehen.



15. Ziehen Sie die Motorhaubenentriegelung leicht nach vorne und entfernen Sie den Arretierungsclips in Fahrtrichtung.



16. Entfernen Sie den Hebel. Nun entfernen Sie die rot markierte Abdeckung.



17. Drehen Sie die Schraube heraus und entfernen Sie den Befestigungsclips.



18. Ziehen Sie den Entriegelungsclip des Steckers der Türelektronik nach oben.



19. Ziehen Sie die Türeinstiegsleiste mit einem Ruck nach oben und entfernen Sie dann die Verkleidung der Elektronik.



20. Befestigen Sie einen stabilen Draht o.ä. an Ihrer Durchzughilfe. Dadurch ist ein Durchstechen nach vorne leichter. Führen Sie den Draht hinter dem Gurthalter in die vordere Türeinstiegsleiste.



21. Legen Sie das Kabel entlang der originalen Kabel zu den Steckverbindungen.



22. Positionieren Sie die Steuerung im Armaturenbrett an geeigneter Stelle.



23. Führen Sie das rote Kabel mit dem Sicherungshalter zum Sicherungskasten. Entfernen Sie dort eine geeignete Sicherung. Nach Möglichkeit an der Seite, sodass keine anderen Sicherungen blockiert werden.



24. Stecken Sie die herausgezogene Sicherung in den Sicherungshalter neben die bereits vorhandene Sicherung.



25. Stecken Sie den Sicherungshalter an die Position wo Sie zuvor die Sicherung entfernt haben.



26. Ziehen Sie den Schaumstoff zur Seite, sodass Sie an die Rückseite des Steckers der Türelektronik kommen.



27. Ziehen Sie den Stecker in den Innenraum.



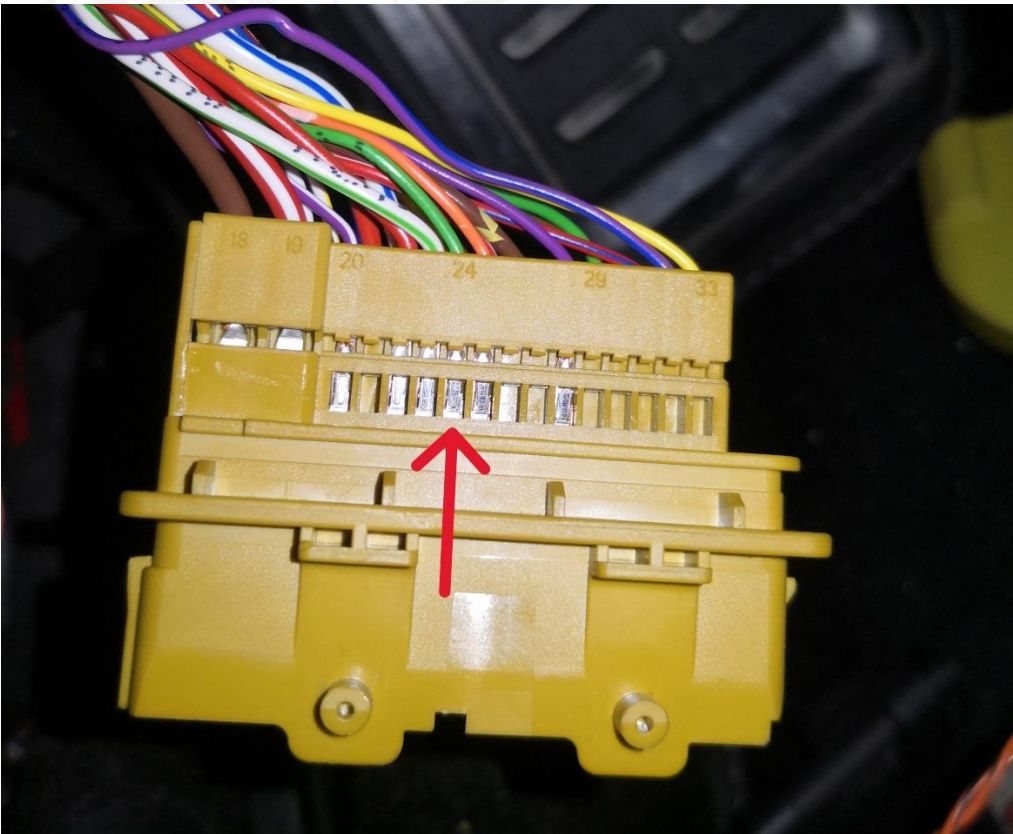
28. Entriegeln Sie die Abdeckkappe und schieben Sie diese zur Seite.



29. Pinnen Sie die folgenden Kabel aus, indem Sie die **rot** markierte Stelle leicht drücken und das Kabel herausziehen:

PIN 24 = grün

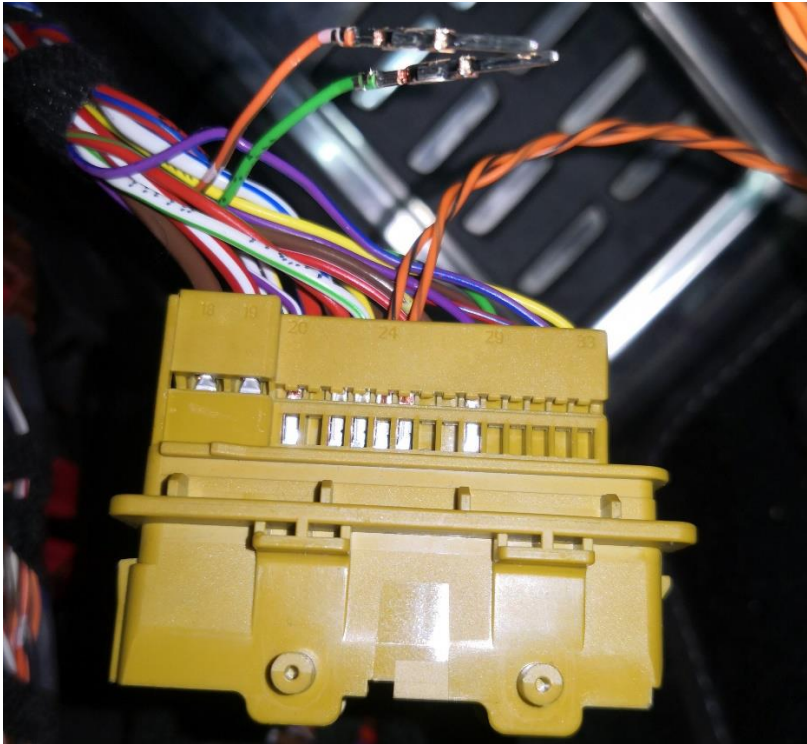
PIN 25 = orange/braun



30. Pinnen Sie nun die zwei Kabel des mitgelieferten Elektrosatzes wie folgt ein:

PIN 24 = **orange/schwarz**

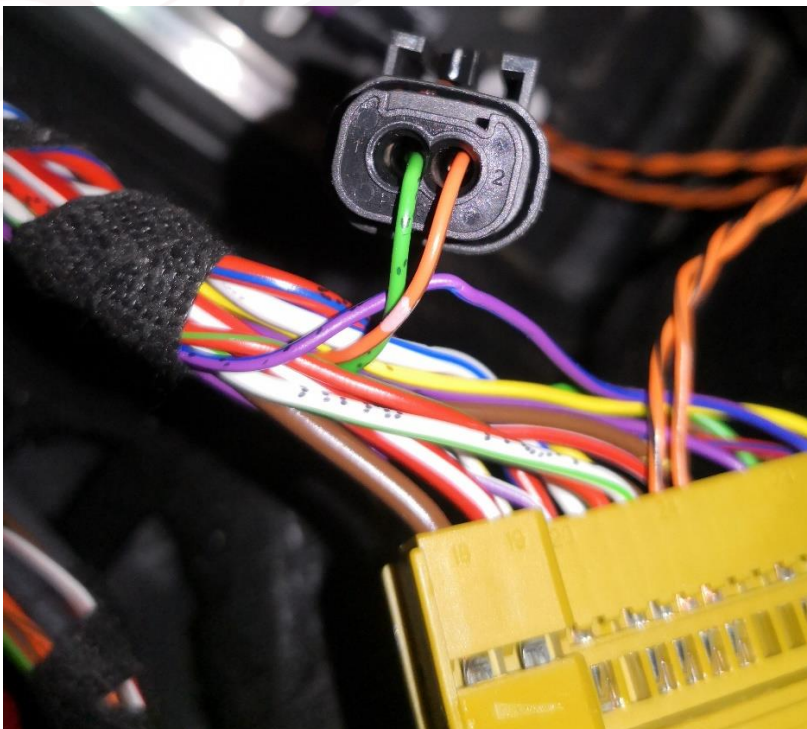
PIN 25 = **orange/braun**



31. Pinnen Sie die beiden übrigen Kabel in die Buchse der mitgelieferten Steckverbindung:

PIN 1 = **grün**

PIN 2 = **orange/braun**



32. Sichern Sie das überschüssige Kabel und die Steckverbindung mit einem Kabelbinder. Anschließend schieben Sie die Abdeckkappe wieder auf den Stecker und bringen ihn wieder in die originale Position.



33. Schließen Sie den Stecker der Türelektronik wieder an.

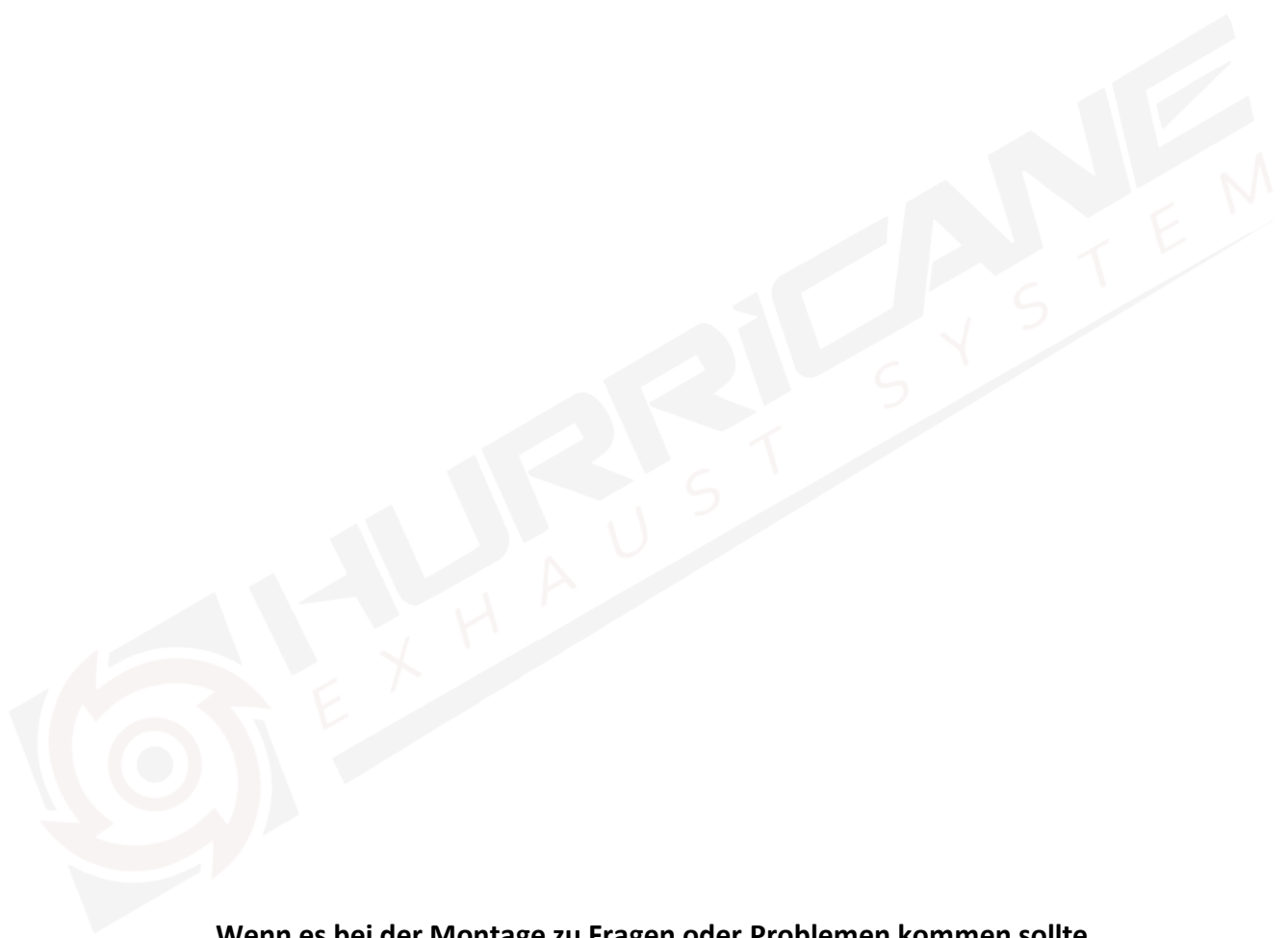


34. Schließen Sie nun das zuvor verlegte Kabel von den Klappen an die Steuerung an.
Sichern Sie das überschüssige Kabel und die Steckverbindung mit einem Kabelbinder.



35. Bauen Sie das Fahrzeug in umgekehrter Reihenfolge wieder zusammen und testen Sie die Funktion.





**Wenn es bei der Montage zu Fragen oder Problemen kommen sollte,
wenden Sie sich gerne an uns.**

Kontakt:
Hurricane Exhaust System
Herrenwyker Straße 6. Halle 27
23569 Lübeck
0176/61321443
info@hurricane-exhaust.de

Öffnungszeiten: Mo-Fr: 8Uhr – 16:00Uhr