



Montageanleitung CB1
Klappensteuerung Audi S3/RS3
8V

Wichtig:

- Mechatroniker oder KFZ-Mechatroniker Kenntnisse sind von Vorteil. Montage ggf. mit einem Freund oder Bekannten durchführen.
- Die Montage gelingt zu zweit besser/ schneller.

**Wenn es bei der Montage zu Fragen oder Fehlern kommen sollte,
wenden Sie sich gerne an uns.**

Gegebenenfalls weichen einige Schritte bei Ihrem Fahrzeug leicht ab oder fallen anders aus. Der Ablauf ist jedoch in jedem Fall der gleiche.

Kontakt:

Hurricane Exhaust System
Herrenwyker Straße 6, Halle 27
23569 Lübeck
0176/61321443

info@hurricane-exhaust.de

Öffnungszeiten:

Mo-Fr: 8Uhr – 16:30Uhr

Sa: Nach Vereinbarung



Als Erstes die gezeigte Abdeckung entfernen
Auf der Unterseite findet man eine kleine Nut.
Die Abdeckung ist nur geklipst



Danach den Hebel zum Öffnen der Motorhaube demontieren:

Auf der Rückseite kommt eine Verriegelung zum Vorschein, siehe drittes Bild



Zum Abnehmen die Verriegelung entfernen und den Hebel gleichzeitig nach vorne und zur Seite ziehen



Nun die zum Vorschein gekommene Torx Schraube lösen



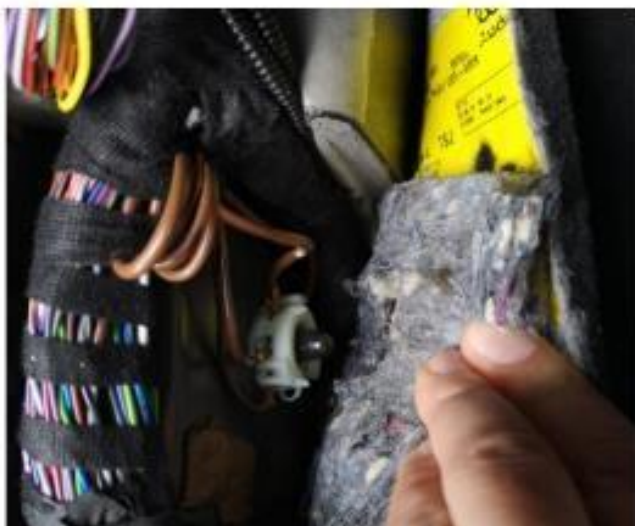
Als viertes die Abdeckung unter dem Lenkrad entfernen
Dort finden sich zwei Schrauben
Sowie seitlich zur Tür eine Torx



Dann die Abdeckung an der Fahrerseite im Fußraum lösen.
Sie kann einfach abgezogen werden



Die obere Verkleidung ebenfalls „ausklipsen“ oder komplett demontieren.
Die mittlere Abdeckung (blauer Pfeil) ebenfalls lösen
Hierfür erst Richtung Heck und dann zur Seite Richtung Fußraum neigen



Als Erstes die Masseklemme anschließen, bevor die Steckverbindungen getrennt werden
Nur der abgebildete Punkt, unter dem Teppich dient als Massestelle!



Die beiden Steckerverbindungen
(schwarz und rot) öffnen
Die lange Seite nach hinten aus dem
Block herausziehen

An die Position im Block die
langen Stecker vom neuen
Kabelsatz setzen, die Stecker
dahinter platzieren und alles
wieder zusammenstecken

