

Montageanleitung BMW

Anleitung gilt für folgende Fahrzeuge:

BMW M3 E92

Wichtig:

- Die Montage erfordert eine Hebebühne!
- Mechatroniker oder KFZ-Mechatroniker Kenntnisse sind von Vorteil, aber nicht zwingend notwendig.
- Die Montage gelingt zu zweit besser/schneller.
- Gegebenenfalls wird für die Demontage der Endschalldämpfer Auspuffgummis ein Spezialwerkzeug benötigt.

Das Fahrzeug in der Montageanleitung ist ein BMW M3 E92.

Die Anleitung kann aber für alle oben aufgeführten Fahrzeuge genutzt werden. Ggf. weichen einige Schritte leicht ab oder fallen anders aus. Der Ablauf ist jedoch in jedem Fall der gleiche.

Allgemeine Hinweise:

Der hier aufgeführte Inhalt dient lediglich als Leitfaden.
Beschreibungen und Fotos können je nach Fahrzeug abweichen.

Die Firma Bilen Motorsport GmbH – Hurricane Exhaust – übernimmt keinerlei Haftung für eventuelle Schäden, welche durch Falschnutzung, Einbaufehler oder fehlende Wartung entstehen.

Die Klappen der Abgasanlage sollten selbst mit verbautem Steuerungsmodul, regelmäßig bewegt werden (Öffnen und Schließen dieser), um ein Blockieren bzw. Festsetzen der Mechanik zu vermeiden.

Bei Vollastfahrten dürften sich die Klappen nicht durchgehend im geschlossenen Zustand befinden.

Die Produkte sollten ausschließlich durch Fachpersonal montiert werden.

Während der Montage unbedingt die Batterie abklemmen, hierzu sind ggf. die Herstellervorgaben zu beachten.

Der Gewährleistungsanspruch erlischt, bei jeglicher Veränderung des Produktes und dessen Zubehör!

Des Weiteren ist der Anschluss der Produkte nur an den nachstehenden genannten Stellen genehmigt!

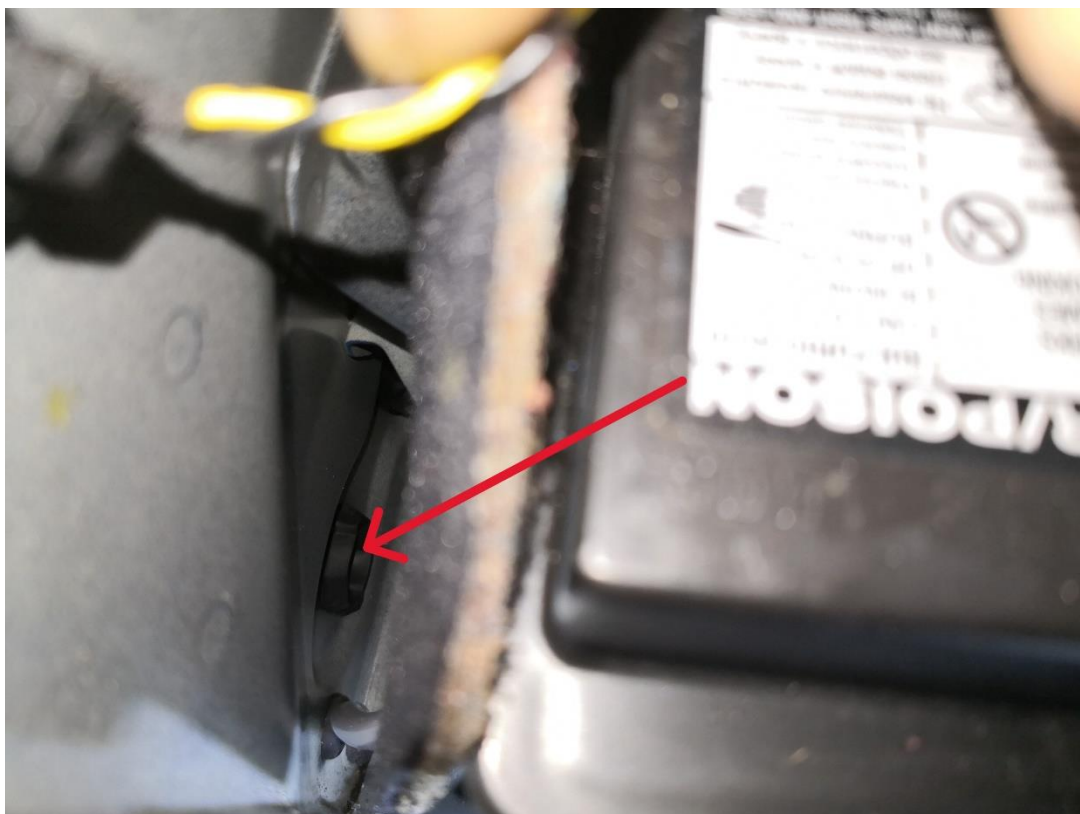
Elektronik

1. Entfernen Sie das Ablagefach mit dem Bordwerkzeug auf der rechten Seite, indem Sie die **rot** markierte Entriegelung durch 90° nach links drehen lösen.



2. In Fahrtrichtung vor der Batterie befindet sich eine Durchführung.





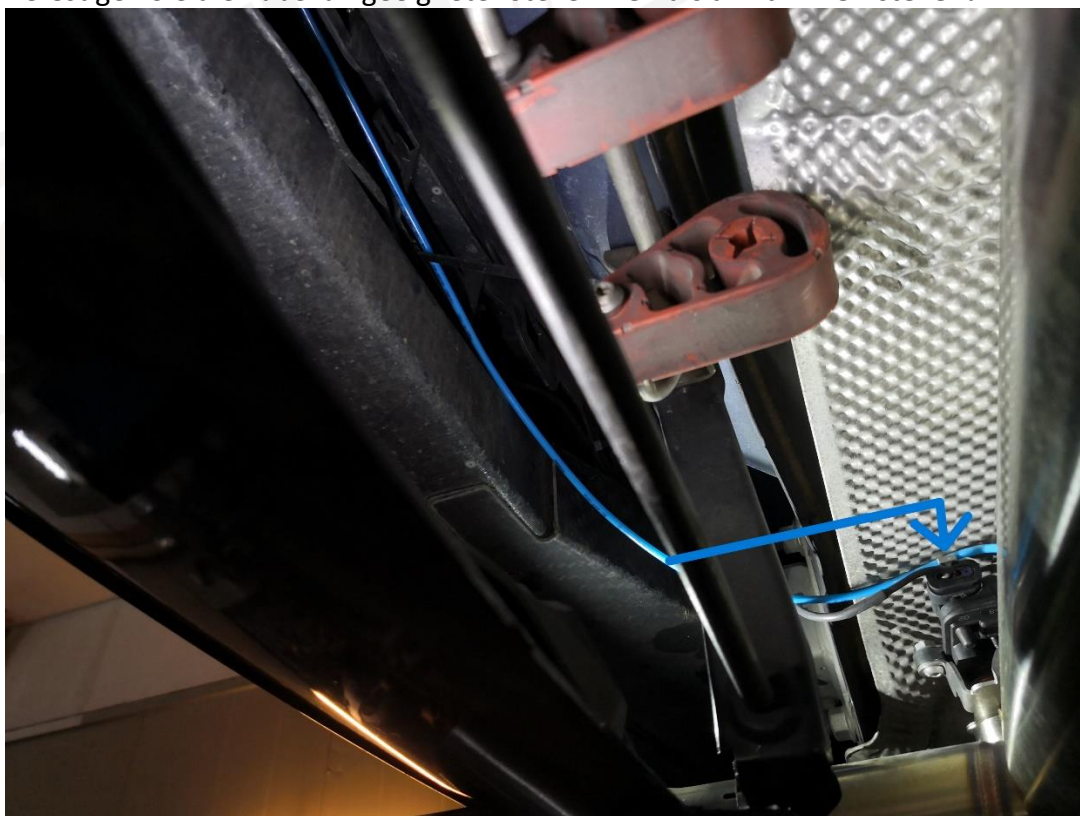
3. Klemmen Sie die Batterie ab. **Fahrzeughstellervorgaben beachten!**
4. Heben Sie den Wagen an. Nun sehen Sie die dieselbe Durchführung von unten hinter dem rechten Radlauf. Entfernen Sie diese.



- Schneiden Sie diese kreuzförmig ein, sodass Sie das mitgelieferte Kabel hindurch schieben können.



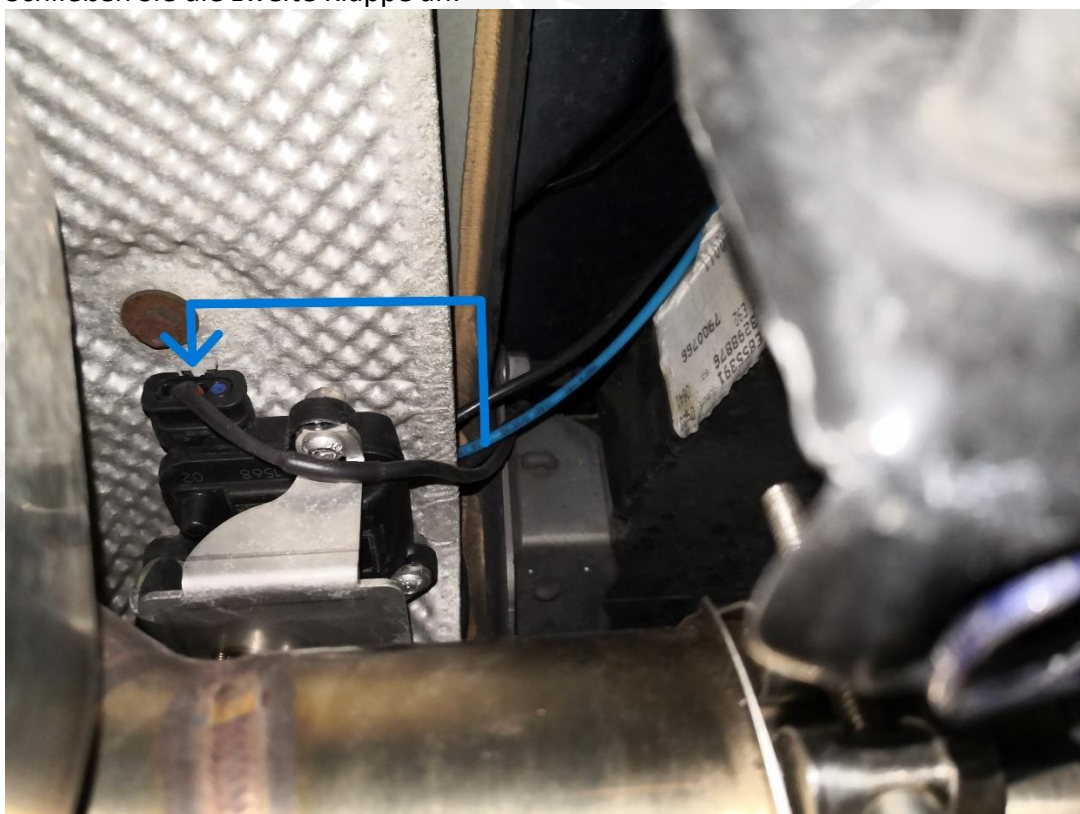
- Schließen Sie das Kabel zunächst an der in Fahrtrichtung linken Klappe an. Im weiteren Verlauf wird der Kabelweg durch **blaue** Pfeile und die **blaue** Durchziehhilfe illustriert. Befestigen Sie die Kabel an geeigneter Stelle. **Niemals an Fahrwerksteilen!**



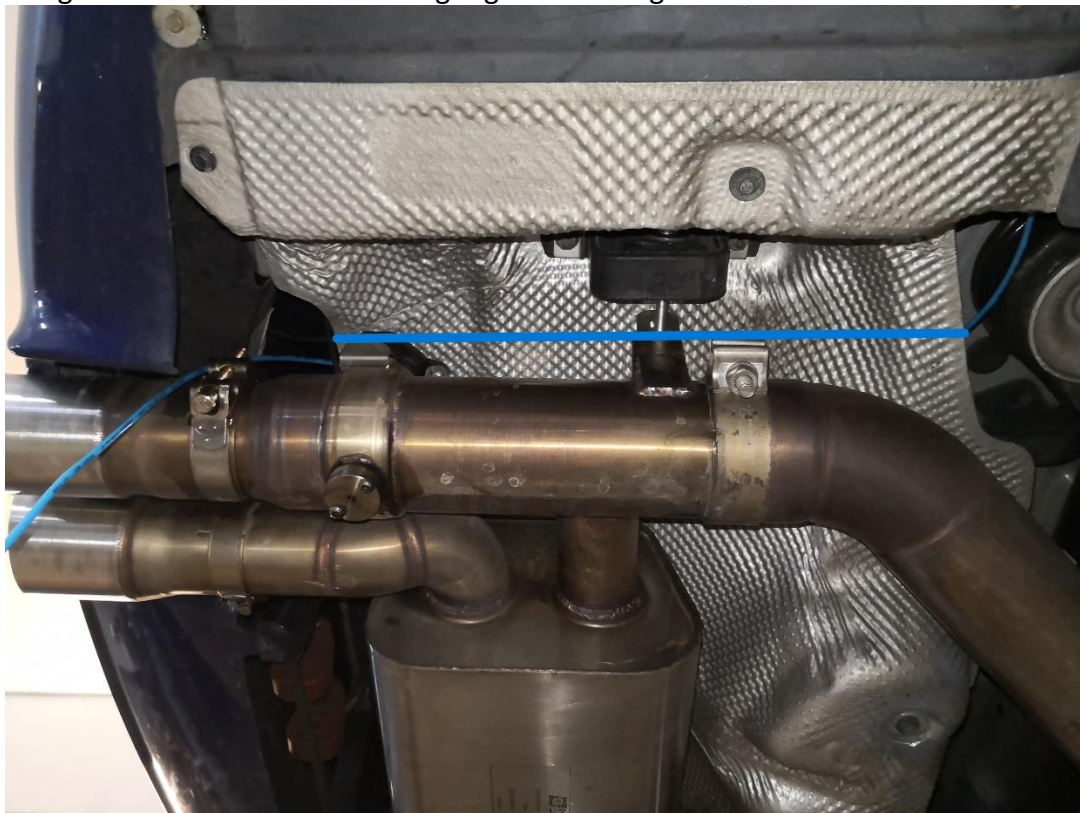
7. Führen Sie das Kabel entlang der Heckschürze auf die Beifahrerseite.



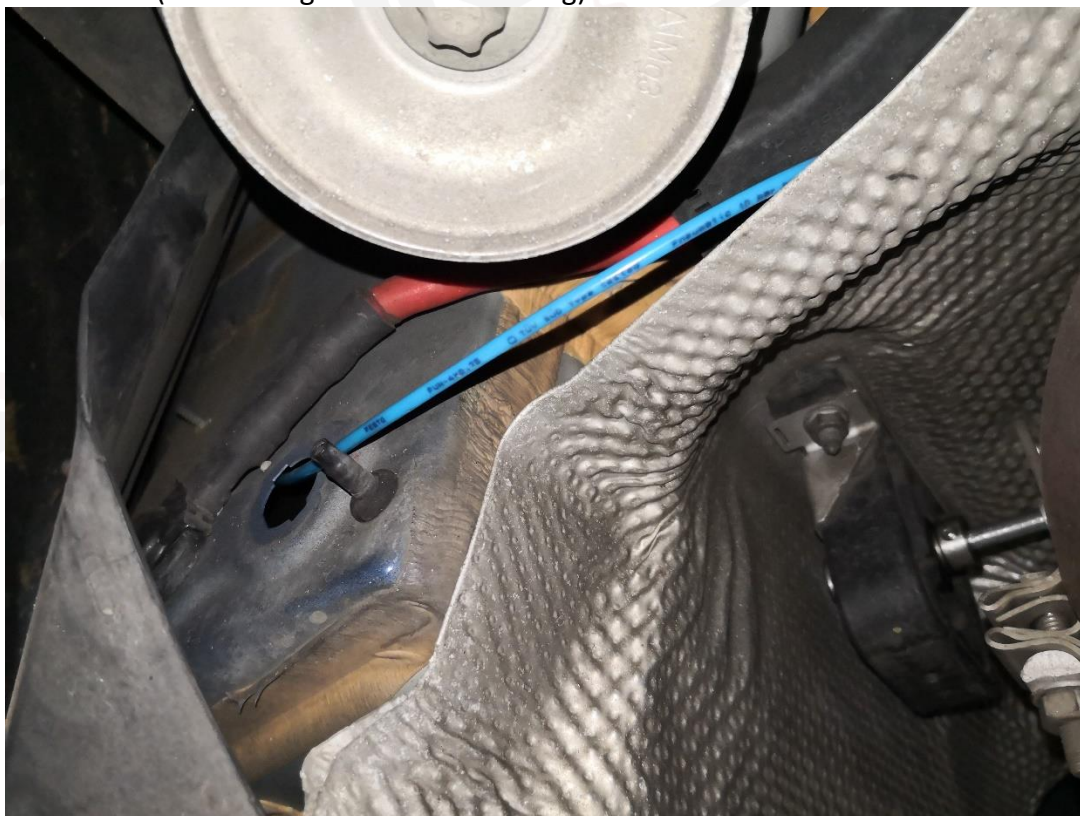
8. Schließen Sie die zweite Klappe an.



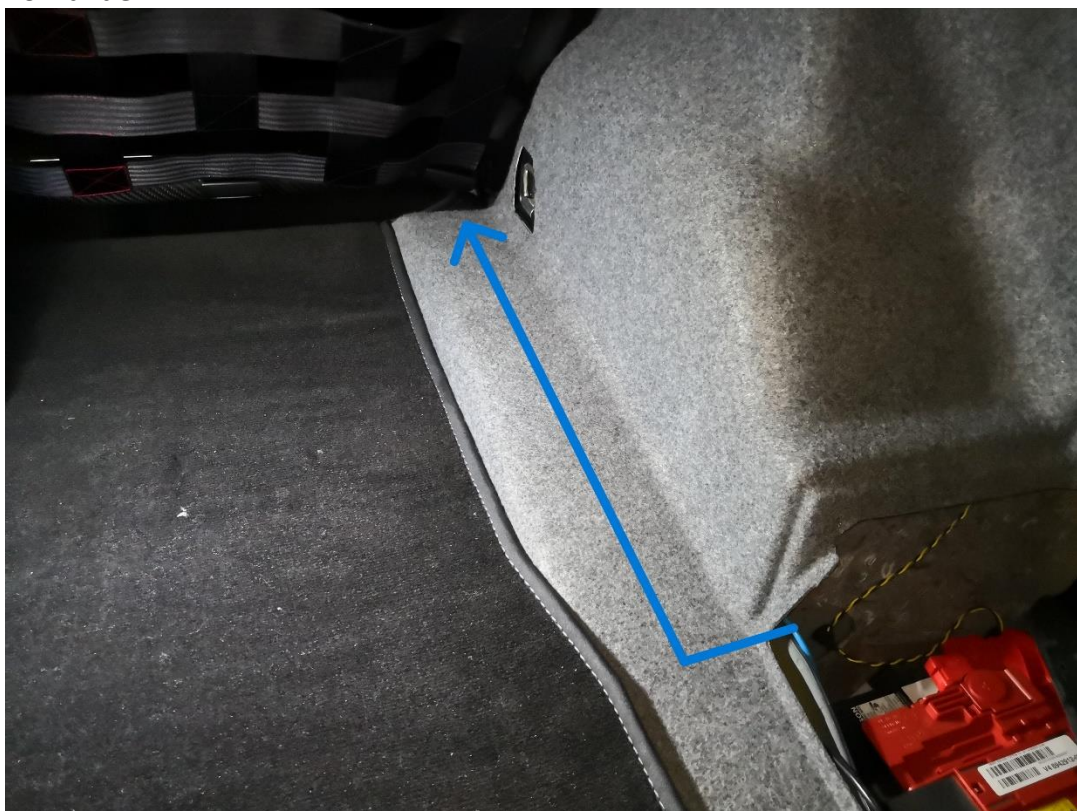
9. Verlegen Sie das Kabel oberhalb des Hitzeschutzbleches Richtung Fahrzeugfront. Wenn nötig lösen Sie hierfür die Befestigungen ein wenig.



10. Schieben Sie nun das Kabel, durch die zuvor bearbeitete Durchführung, in den Innenraum (Darstellung ohne Durchführung).



11. Ziehen das Kabel unter der Kofferraumverkleidung Richtung Rücksitzbank. Lösen Sie hierzu, wenn nötig die Verkleidung.
Hinweis: Das dargestellte Fahrzeug hat keine Rücksitzbank. Entfernen Sie diese falls vorhanden.



12. Entfernen Sie die Abdeckung der Einstiegsleiste auf der Beifahrerseite, hierzu muss die Leiste kräftig nach oben gezogen werden.



13. Drehen Sie die beiden **rot** markierten Torx Schrauben heraus und entnehmen Sie das Verkleidungsteil. Darauf folgend kann die Eckverkleidung mit einem Ruck in **blauer** Pfeilrichtung entfernt werden.



14. Öffnen Sie das Handschuhfach und drehen Sie die beiden Verriegelungen um jeweils 90°. Nun können Sie die Abdeckung entfernen und erhalten freie Sicht auf den Sicherungskasten.



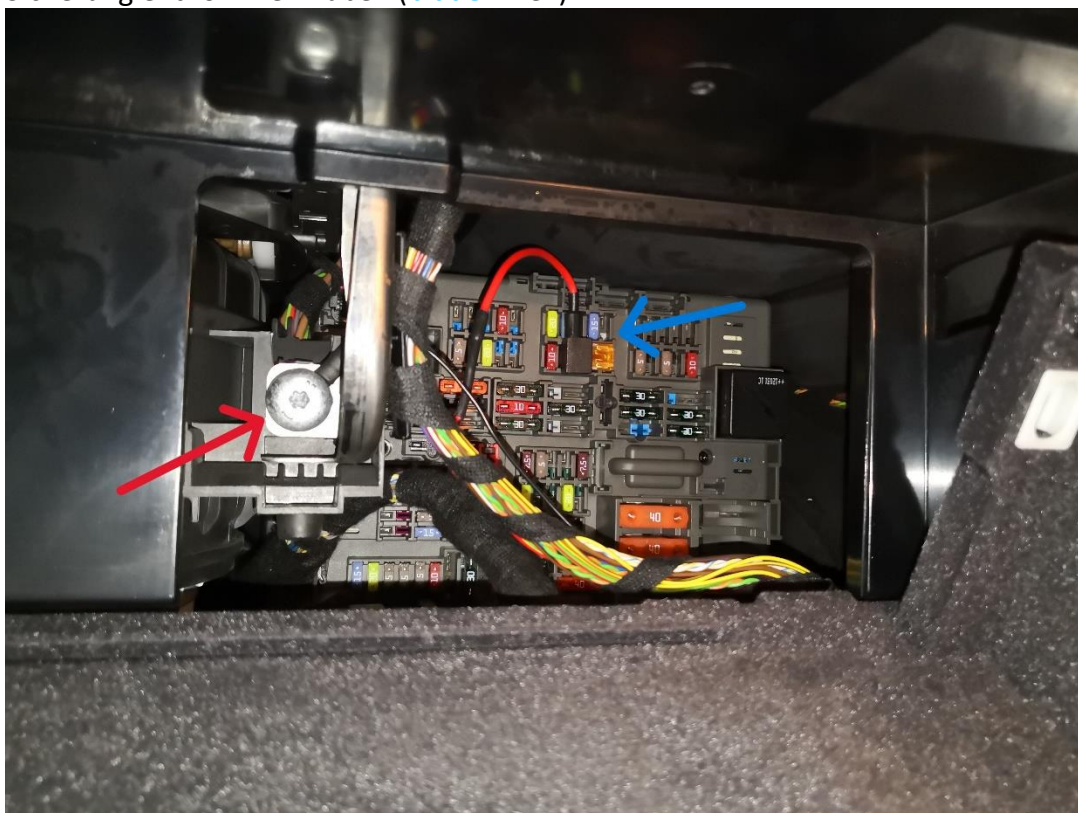
15. Verlegen Sie das Kabel hinter der rechten Seitenverkleidung entlang des **blauen** Pfeils zur Einstiegsleiste.



16. Führen Sie das Kabel in der Einstiegsleiste in den Beifahrerfußraum.



17. Positionieren Sie das Steuermodul an geeigneter Stelle im Sicherungskasten. Entfernen Sie die **rot** markierte Schraube und schließen Sie dort die Ringöse des Massekabels an.
18. Entnehmen Sie eine originale Sicherung und stecken Sie diese in den beigefügten Sicherungshalter. Stecken Sie nun den Sicherungshalter an die Stelle, wo Sie zuvor die Sicherung entnommen haben (**blauer** Pfeil).

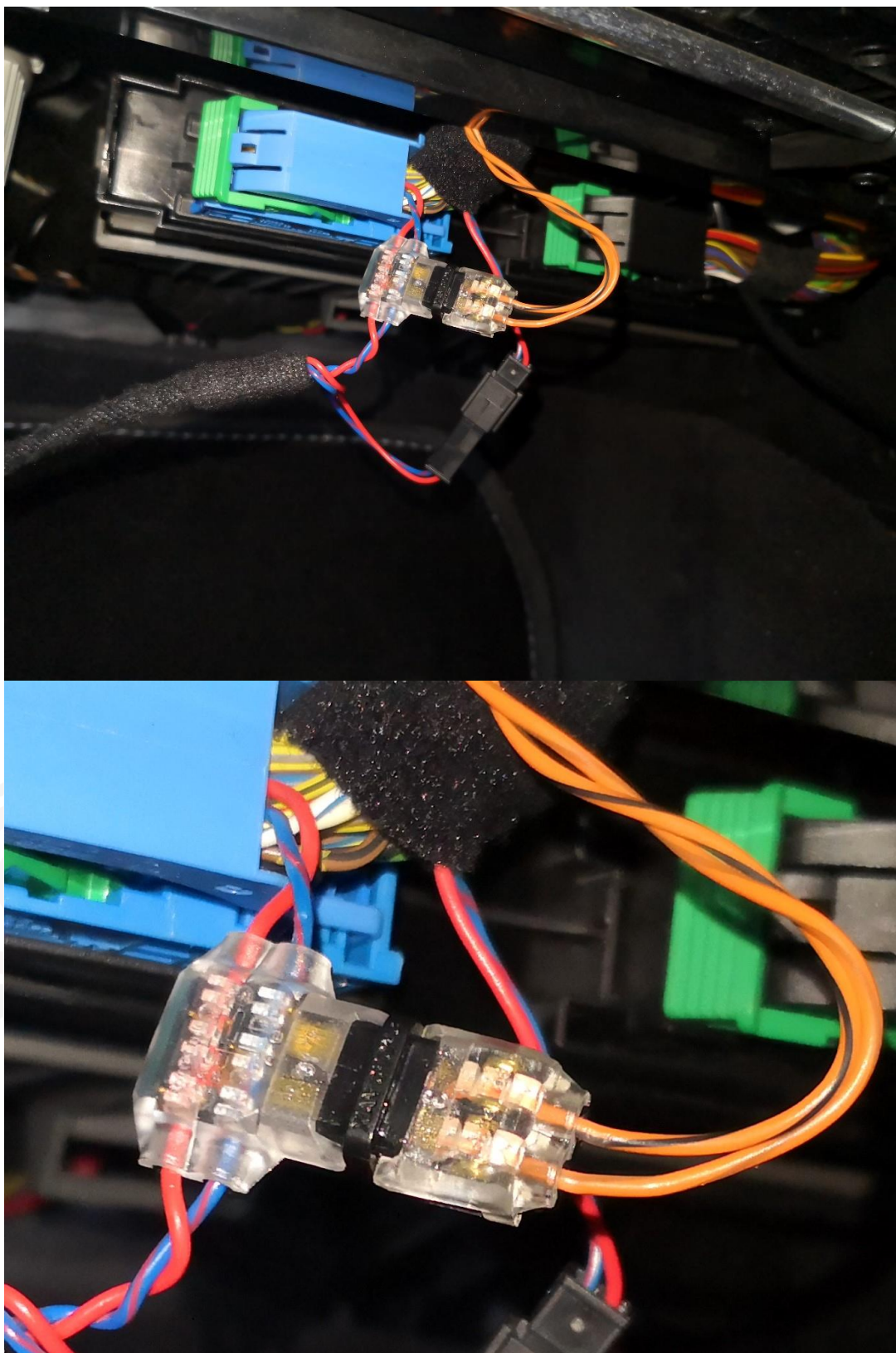


19. Im Beifahrerfußraum befindet sich ein Steuermodul.

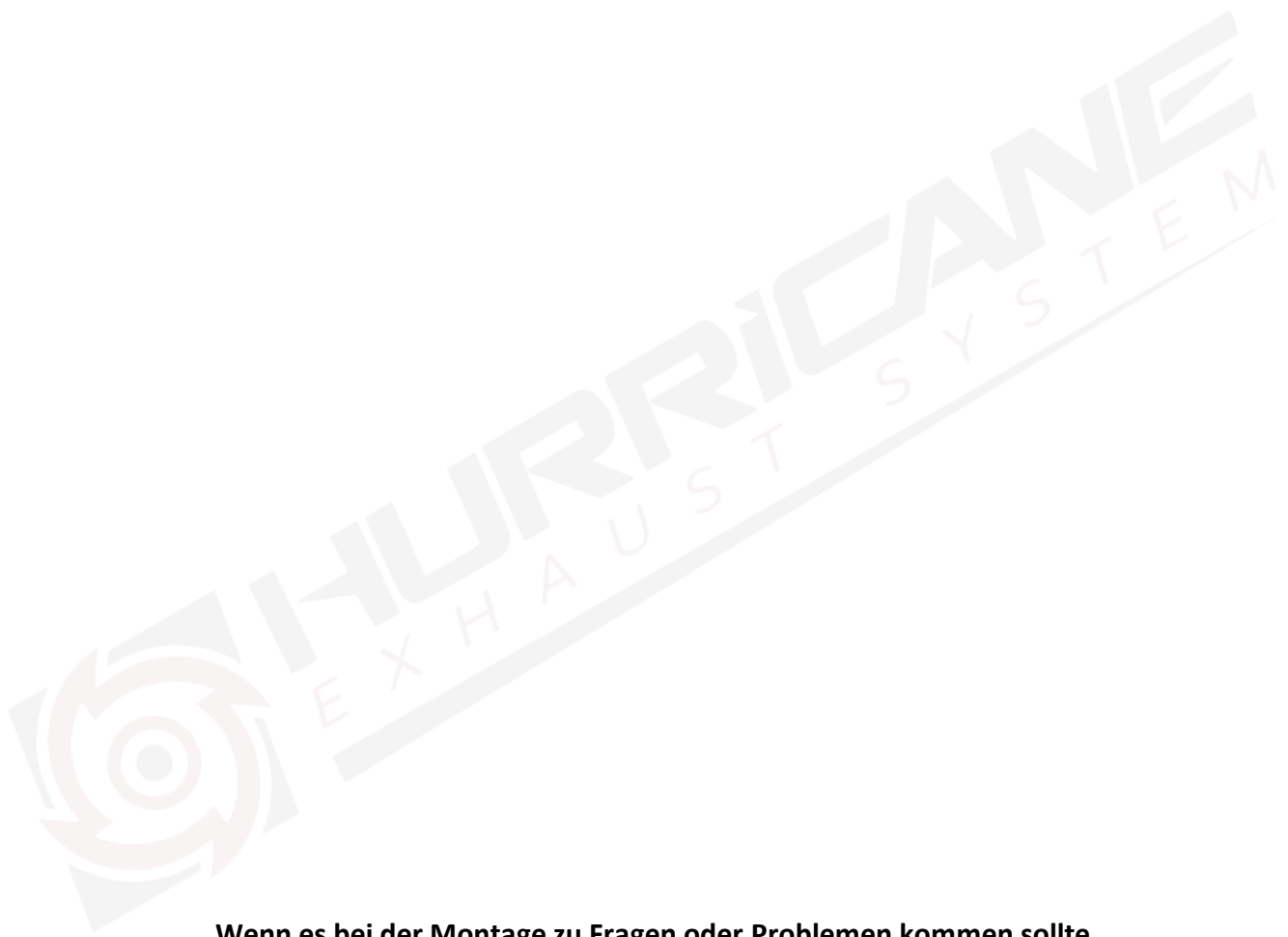


20. Von dem blauen Stecker führt ein verdrehtes Kabel weg. Hier muss die mitgelieferte Abzweigung wie folgt angeschlossen werden:

Rot aussen
Blau/Rot innen



21. Bauen Sie das Fahrzeug in umgekehrter Reihenfolge zusammen.
22. Kontrollieren Sie das Kabel auf festen Sitz und genügend Abstand zu thermisch belasteten Teilen.
23. Klemmen Sie die Batterie wieder an. **Fahrzeugherstellervorgaben beachten!**
24. Führen Sie einen Funktionstest durch.



**Wenn es bei der Montage zu Fragen oder Problemen kommen sollte,
wenden Sie sich gerne an uns.**

Kontakt:
Hurricane Exhaust System
Herrenwyker Straße 6. Halle 27
23569 Lübeck
0176/61321443
info@hurricane-exhaust.de

Öffnungszeiten: Mo-Fr: 8Uhr – 16:00Uhr