

Montageanleitung Scirocco R 2.0 TSI, Golf 6 GTI

Anleitung für folgende Fahrzeuge:

- Scirocco R 2.0 TSI
- Golf 6 GTI

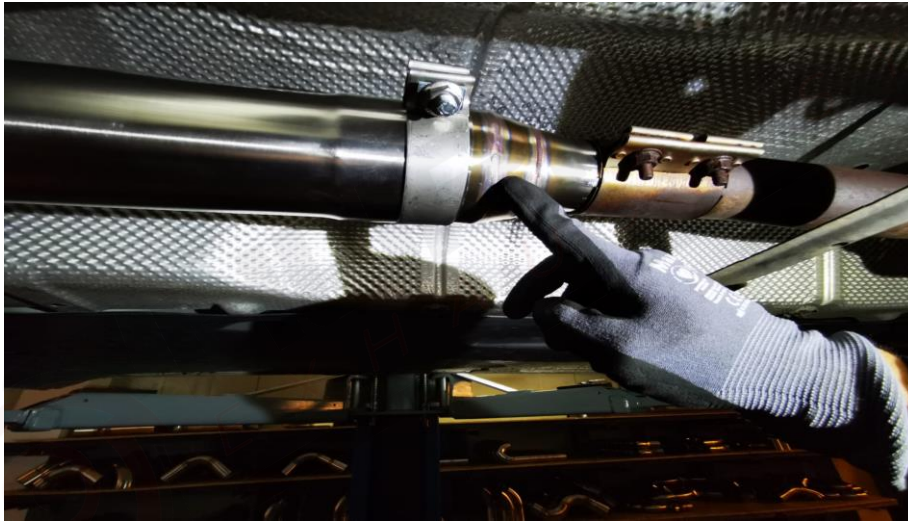
Wichtig:

- Die Montage erfordert eine Hebebühne!
- Mechatroniker oder KFZ-Mechatroniker Kenntnisse sind von Vorteil. Montage ggf. mit einem Freund oder Bekannten durchführen.
- Die Montage gelingt zu zweit besser/ schneller.
- Gegebenenfalls wird für die Demontage der Endschalldämpfer Auspuffgummis ein Spezialwerkzeug benötigt.



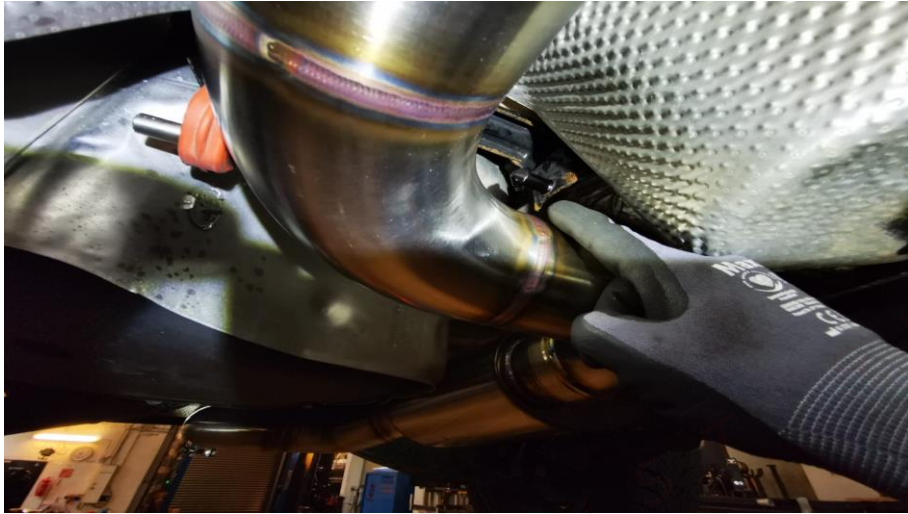
Auspuffanlage

1. Die Auspuffgummis vom Endschalldämpfer werden übernommen auf unseren Endschalldämpfer.
2. Anlage montieren. Beginnend mit Reduzierstück und dem Mittelschalldämpfer.

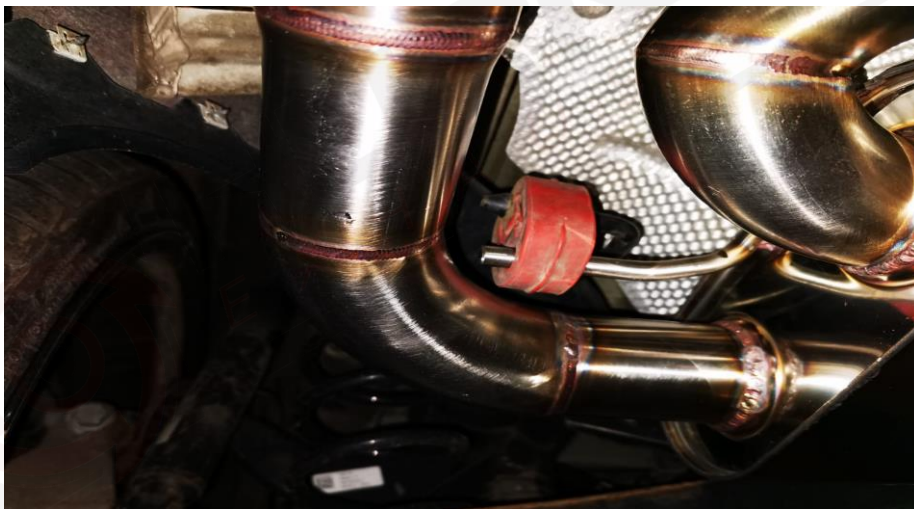


Nun kann der Mittelschalldämpfer eingesetzt werden. Wichtig!!! Gummi auf der rechten Seite muss entfernt werden.





3. Die Schelle am Reduzierstück/ Mittelschalldämpfer anziehen.
4. Die Endschalldämpferhälften aufsetzen und an den Auspuffgummis anschrauben.





5. Die Endschalldämpferhälften ausrichten und die Schellen am Endschalldämpferverbinder anziehen.



6. Die Endrohre aufsetzen und in die gewünschte Position ausrichten. So wie die Querstrebe wieder montieren.

!!! Die Auspuffgummis sollten senkrecht zum Boden stehen. Wenn diese weit nach vorn oder hinten stehen ist die Anlage noch nicht komplett zusammengesteckt.

Elektronik

1. Rückbank demontieren. Dazu links und rechts untergreifen und stark an sich heranziehen.



2. Benzinpumpendeckel herausnehmen. Dazu das Gummi eindrücken, mit zwei Fingern hineingehen (Richtung Fahrzeugheck) und den Benzinpumpendeckel vorsichtig nach oben ziehen.



Nun eine Durchzugshilfe (Druckluftschlauch, Draht etc.) über den Tank Richtung Fahrzeugheck führen und nach unten herausziehen.

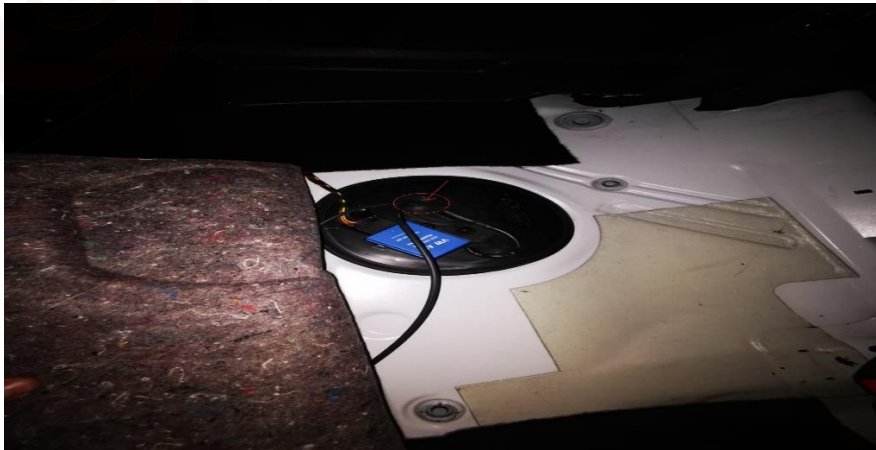
3. Das Tankbandschraube lösen und abnehmen.
4. Den Stecker für die Verkabelung an die Durchzugshilfe befestigen (Panzertape, Isolierband etc.).
5. Den Tank leicht nach unten ziehen und das Kabel in das Fahrzeuginnere über den Tank hineinziehen.
6. Die Kabel zu den Stellmotoren verlegen und gut befestigen (Kabelbinder).

(Kabelverlauf rot einzeichnen)

!!! Nur über feststehende Fahrzeugteile führen (Rahmen etc.). Nie über Fahrwerksteile führen oder befestigen. Das Kabel könnte reißen, durchscheuern oder sicherheitsrelevante Fahrzeugteile behindern.

!!! Bitte immer einen gewissen Abstand zu Auspuffbauteilen einhalten, damit die Kabelisolierung nicht schmilzt.

7. Das Gummi der Benzinpumpenabdeckung plusförmig einschneiden und das Kabel hindurchführen.



8. Das Kabel unter der Verkleidung zur linken Fahrzeugseite führen und dort unter der Einstiegsleiste verstecken.



9. Hinter dem Fahrergurt das Kabel schräg nach oben und vorne in die linke Einstiegsleiste einführen und durchschieben.



10. Sitzbank montieren.

11. Batterieplus abnehmen und sichern.

12. Auf der Fahrerseite sind Folgende Bauteile zu demontieren:

1. Armaturenbrettseitenverkleidung



2. Schublade
3. Hauben Öffner
4. Linke Fußraumverkleidung
5. Tacho herausnehmen



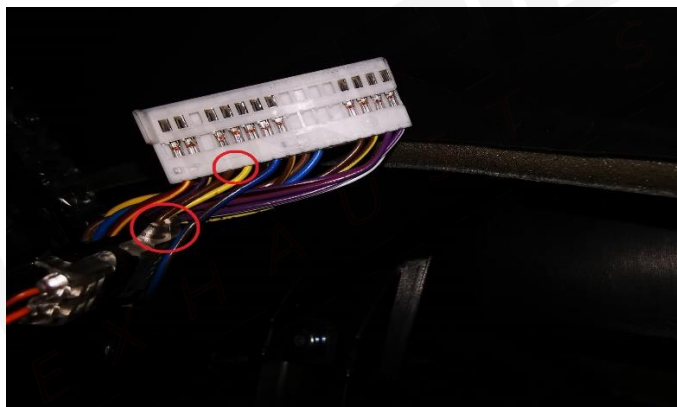
Die Schrauben am besten mit einem magnetischen Schraubenzieher herausnehmen.



Das Kabel vom Tacho herausnehmen und die Sicherung lösen.



anschließend den Stromdieb an Braun (Pin4) (hinten) und Gelb (Pin5) (vorne) anschließen.



13. Die Einstiegsleiste so weit öffnen bis man das, von hinten eingeführte, Kabel durchziehen kann.



14. Das EWG-Steuergerät (ASR CB1 Modul) an der Seite des Armaturenbrettes versteuen (optional kann man es mit einem Kabelbinder sichern).

15. Das EWG-Steuergerät (ASR CB1 Modul) mit Masse verbinden und einer 7,5A oder 10A Sicherung sichern (dazu einfach eine vorhandene Sicherung herausziehen und mit dem Modulstecker zusammen wieder einstecken).



!!! Wenn das optionale SSA-Modul (ASR RX2) ebenfalls erworben wurde muss dieses dazwischen gesteckt werden bzw. ebenfalls montiert werden. SIEHE SSA-Modul Montageanleitung.

!!! Batterie anschließen und das Auto starten.

16. Fahrzeuginnenraum wieder montieren.

17. Batterie anschließen.

**Wenn es bei der Montage zu Fragen oder Fehlern kommen sollte,
wenden Sie sich bitte an uns.**

Das Fahrzeug in der Montageanleitung ist ein Scirocco III R 2.0 TSI
Die Anleitung kann aber bei allen V2 Anlagen genutzt werden. Ggf. weichen einige Schritte
leicht ab oder fallen anders aus. Der Ablauf ist jedoch in jedem Fall der gleiche.

Kontakt:

Hurricane Exhaust System

Herrenwyker Straße 6, Halle 27

23569 Lübeck

0176/61321443

info@hurricane-exhaust.de

Öffnungszeiten:

Mo-Fr: 8Uhr – 16:30Uhr

Sa: Nach Vereinbarung