



Montageanleitung

Gilt nur für folgende Fahrzeuge:

Seat Leon Cupra 290 OPF

Golf 7,5 GTI

Golf 7,5 Performance GTI

Golf 7,5 TCR

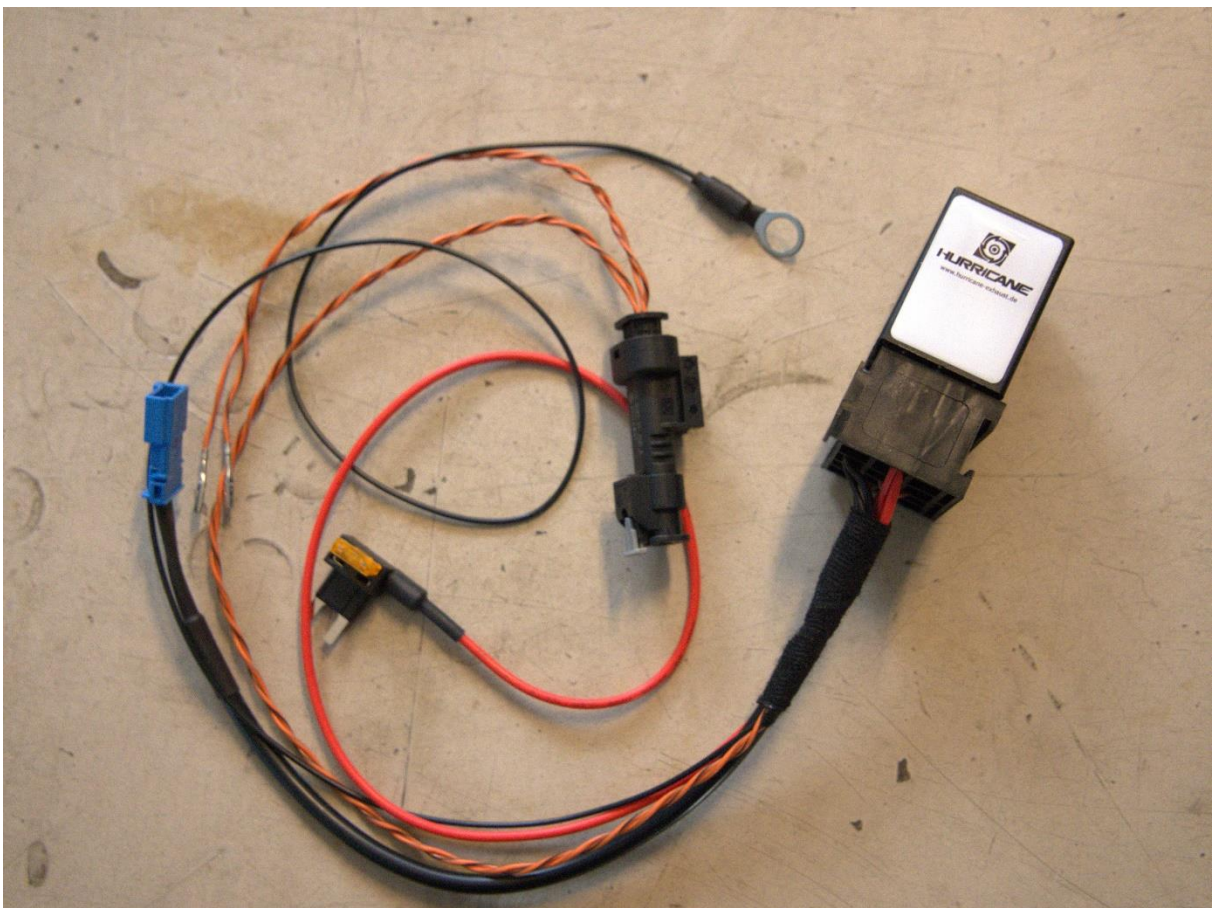
Seat Leon FR 190

Es ist hilfreich den Einbau gemeinsam mit einer Hilfsperson zu machen

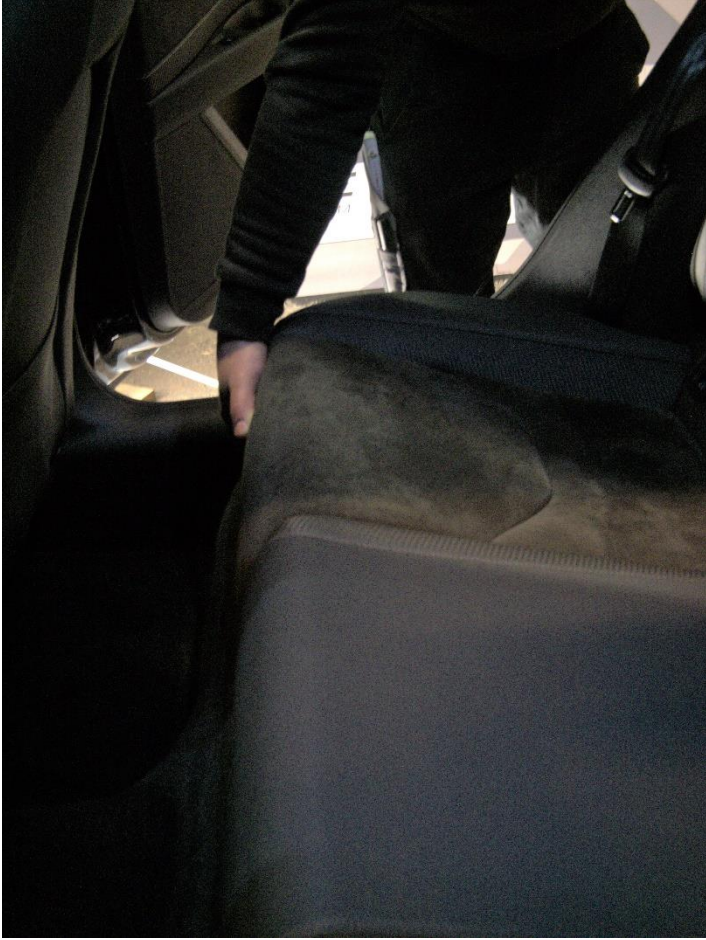
Hebebühne und Demontagewerkzeug von Vorteil!



Zu Beginn:
Das CB1 Kabel mit Durchzugshilfe (hier blau) verbinden und sichern (roter Kreis)



Hier gezeigt: CB1 ECE-Steuerung – enthalten im Lieferumfang



Mit einem kräftigen Ruck die Rücksitzbank auf beiden Seiten nach oben ziehen und lösen



So sollte das Ergebnis dann aussehen!
Dann die Sitzfläche vorsichtig aus dem Auto heben



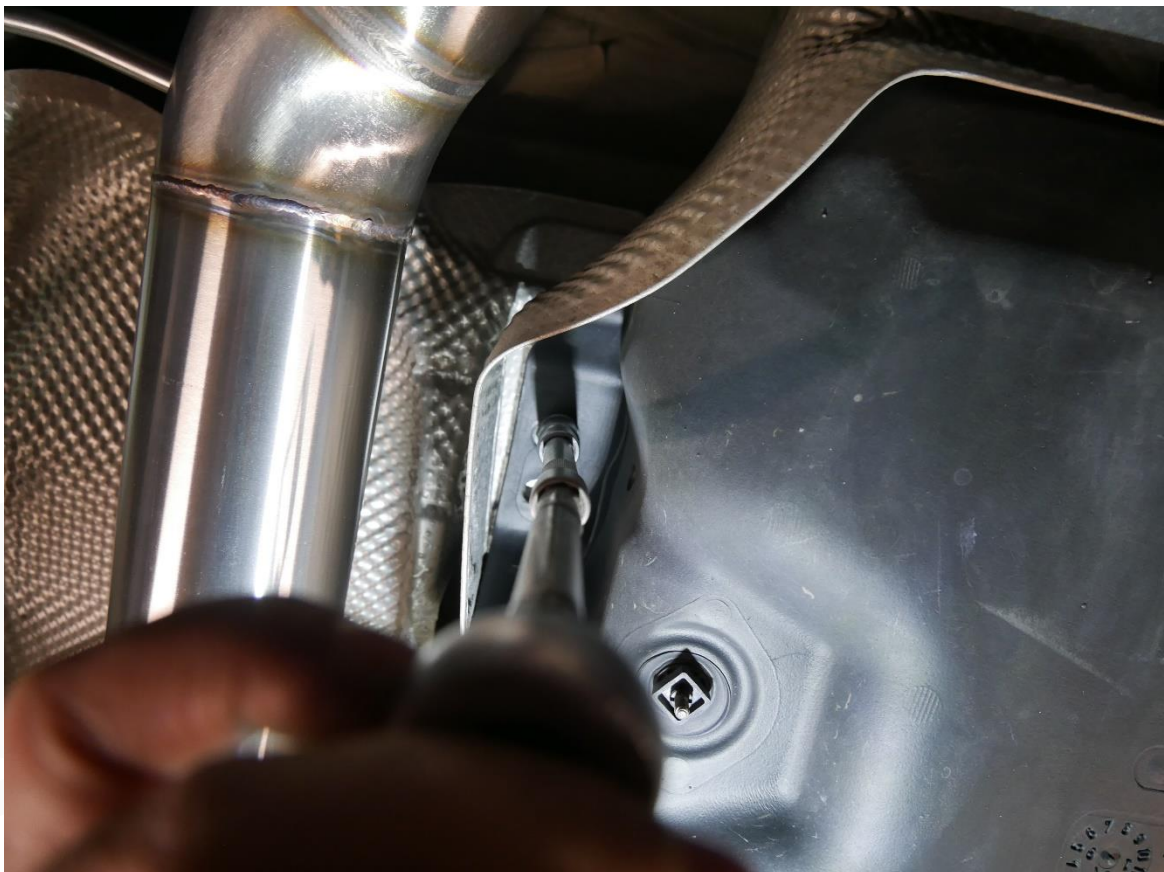
Mit einem Kunststoffhebel vorsichtig die Tankabdeckung unter der Sitzbank lösen und raushebeln

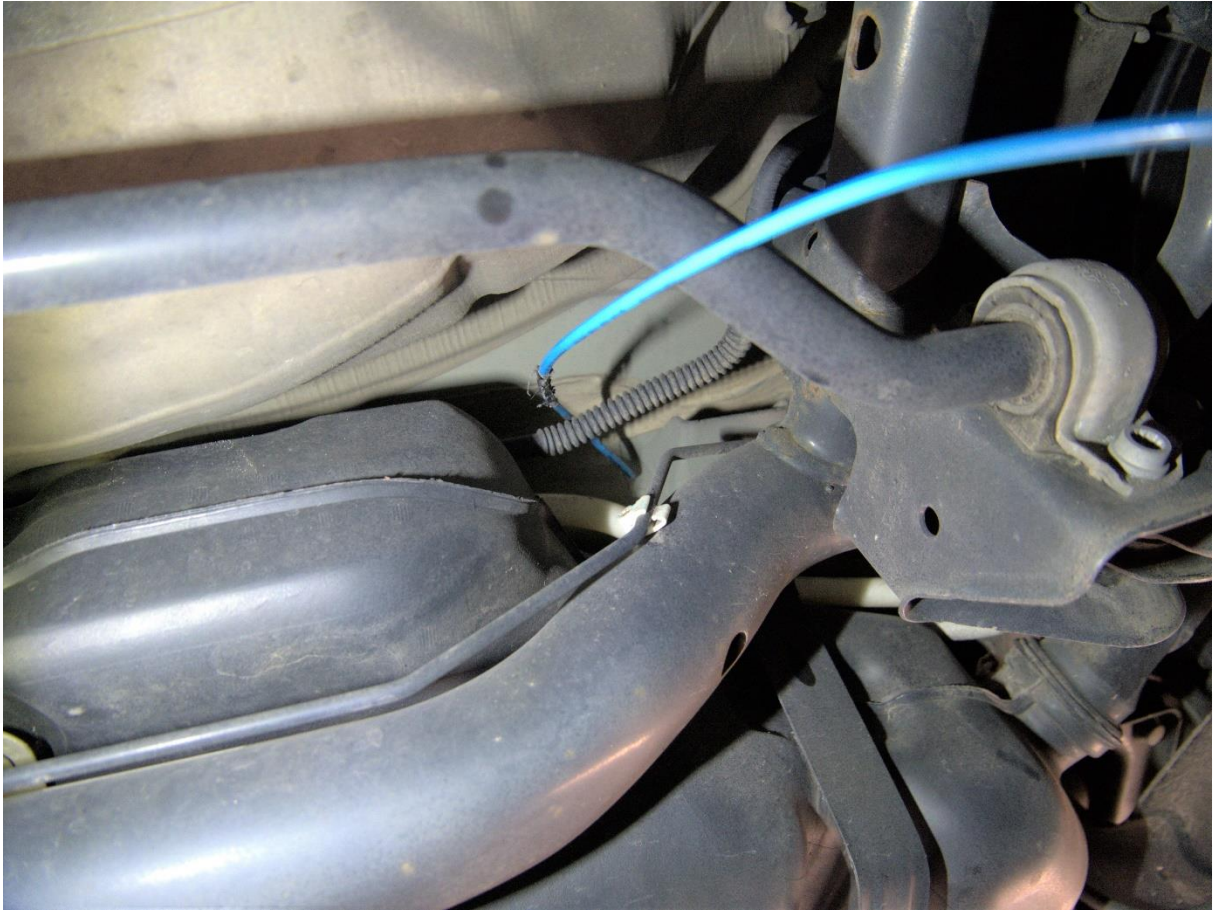


In die Gummidichtung vorsichtig ein Kreuz mit einem Cutter-Messer schneiden – hier muss gleich das blaue Durchzugshilfskabel hindurch

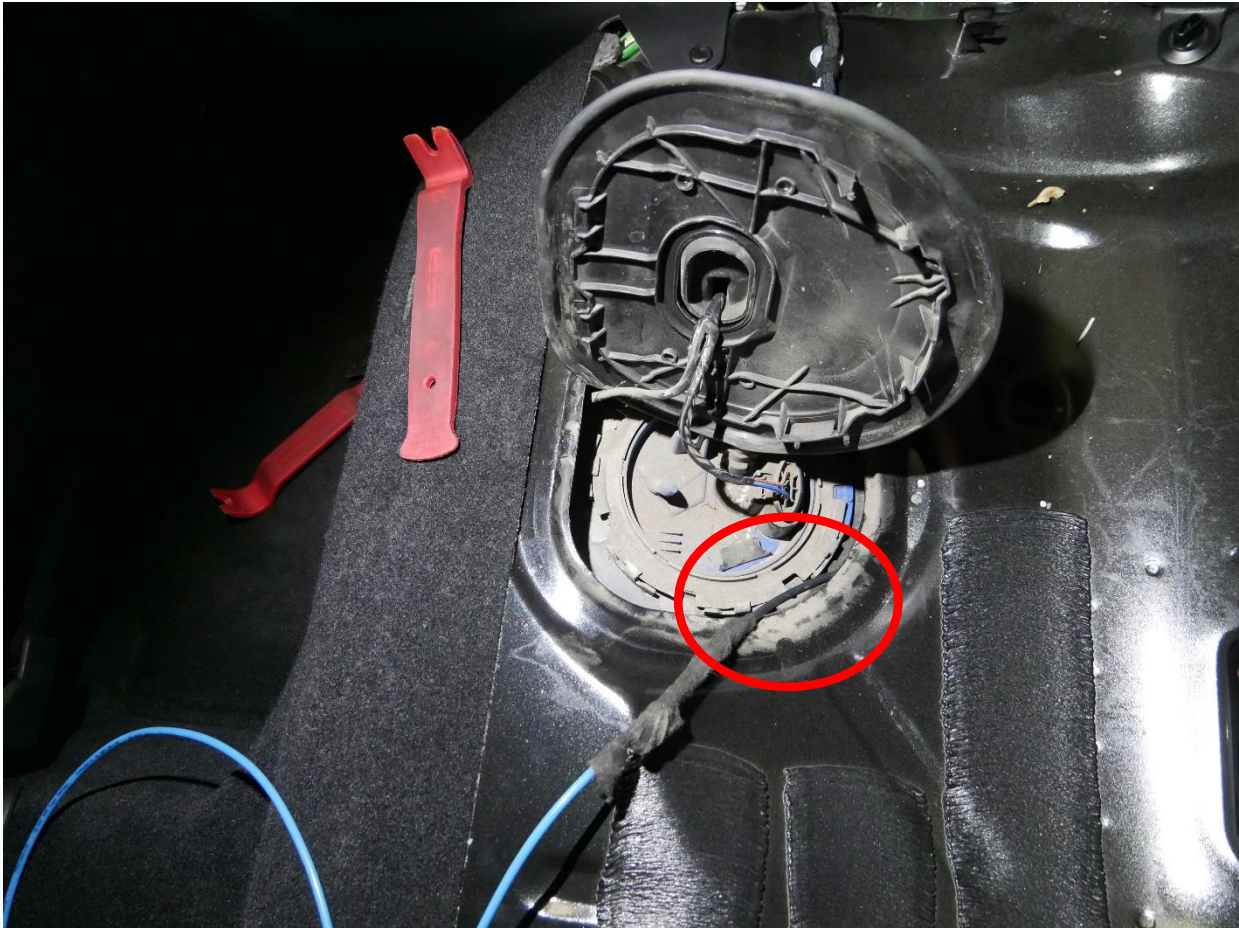


Beide Benzintankschrauben lösen und entfernen
(Sollte der Tank nun nicht weit genug abgesunken sein, auch noch die dritte Schraube lösen)



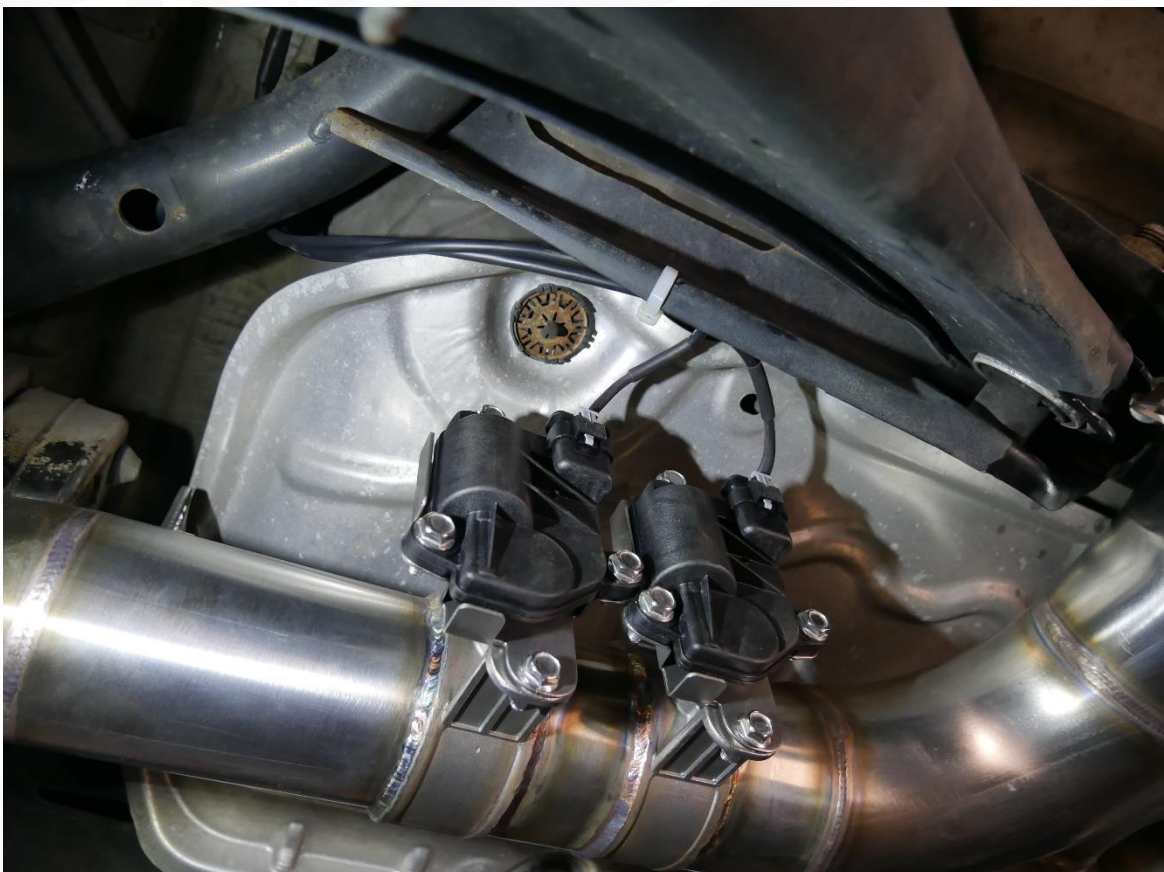


Nun das Durchzughilfekabel von Bild 1 durchschieben





Die Abdeckung des Tanks wieder einrasten lassen und das Kabel durch den vorbereiteten Schnitt fädeln
Danach die Gummiabdeckung wieder in ihre ursprüngliche Form drücken



Die beiden Stellmotoren mit dem Y-Kabel verbinden – Den Stecker oberhalb einfach in die passende Fassung drücken
(Sollte die Anlage nur eine Klappe besitzen, gibt es natürlich nur ein Kabel, welches an den einzigen Stellmotor gedrückt wird)



Die Gummihalterungen der Endschalldämpfer bekommen jeweils rechts und links daneben einen Stelling (hier in Rot eingekreist), dieser sorgt dafür, dass die Anlage in ihrer richtigen Position bleibt

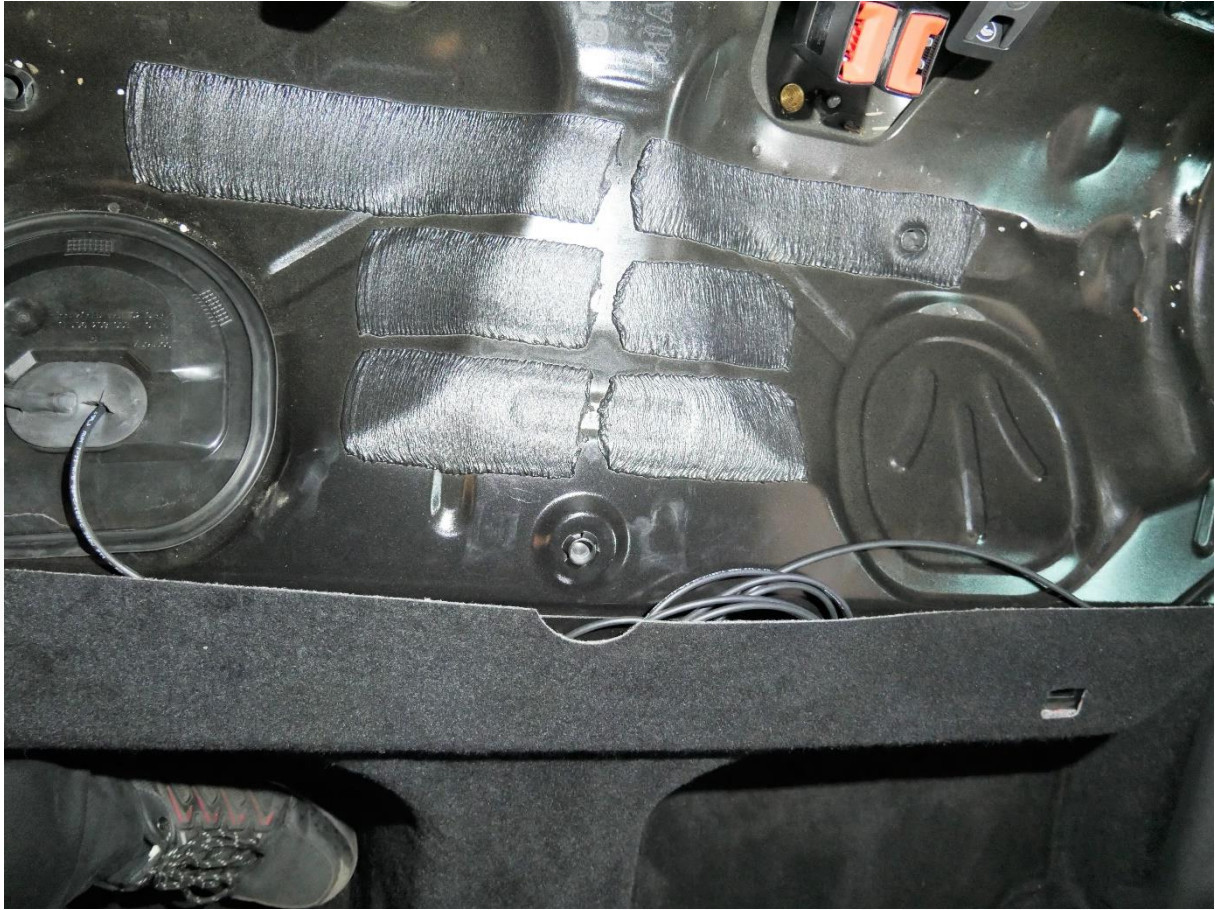


Das Endergebnis sollte dann so, wie hier gezeigt, aussehen



Das Kabel von der Tankabdeckung danach durch den Fußraum an der Seitenwand durchschieben





Die Kabelrestlänge unter der Sitzbank verstauen



Als nächstes die Batterie abklemmen – am besten eine Tüte oder einen nicht leitfähigen Stoff darunterlegen, um mögliche Kontakte zu vermeiden!



Hebeln Sie die Seitenverkleidung des Armaturenbrettes auf der Fahrerseite ab und legen diese beiseite.



Entnehmen Sie das Verkleidungsteil links rote Markierung. Dazu das Verkleidungsteil unten etwas in Richtung Fahrzeugheck ziehen und dann das Verkleidungsteil nach unten entnehmen. Entfernen Sie die Torx Schraube (Roter Pfeil)



Demontage der Motorhaubenentriegelung. Ziehen Sie den Hebel in die geöffnete Position und Hebeln Sie den Sicherungsstift nach hinten heraus. Der Hebel kann dann in Richtung Beifahrerseite abgezogen werden.



Die Seitenleiste vorsichtig abhebeln



Die Verkleidung links vom Lenkrad abnehmen. Hierzu zwei Schrauben lösen



Die Verkleidung einfach gerade herausziehen





Nun kann das Verkleidungsteil hinter der Entriegelung für die Motorhaube entnommen werden. Es werden folgende Stecker sichtbar.



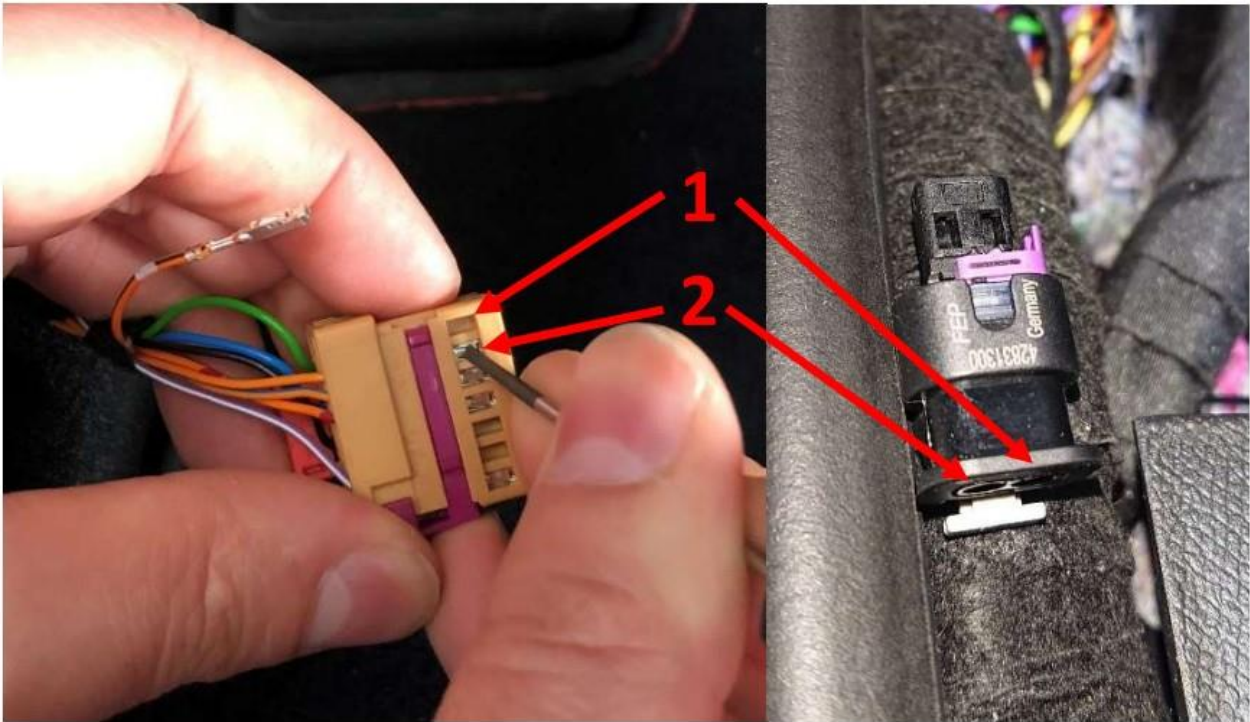
Schließen Sie die Masseklemme des Moduls an dem originalen Massepunkt unterhalb der Steckverbinder an. Drehen sie die 10 mm Hutmutter ab und legen die Ringöse der Masseleitung über den Gewindestab.

Das Kabel kann dabei in die freie Position des Kunststoffringes (rote Markierung) eingelegt werden. Ziehen Sie die 10 mm Hutmutter wieder fest an.

DIE MASSEKLEMME DES MODULS DARF NUR AN DIESER STELLE ANGESCHLOSSEN WERDEN. HIERFÜR GIBT ES KEINE ALTERNATIVEN ANSCHLUSSMÖGLICHKEITEN!!!!



Trennen Sie die Braune Steckverbindung. Schieben Sie mit Hilfe eines kleinen Schlitzschraubendrehers die Lila Farbene Verriegelung des Steckers einen Klick nach außen.



Die Krimpen können mit einem Schraubendreher vorsichtig eingedrückt und aus dem Stecker gezogen werden.

Ziehen Sie die Krimpe im braunen Stecker aus Position 1 heraus und stecken diese in den Zweipoligen mitgelieferten Stecker auf Position 1.

Ziehen Sie die Krimpe im braunen Stecker aus Position 2 heraus und stecken diese in den Zweipoligen mitgelieferten Stecker auf Position 2.

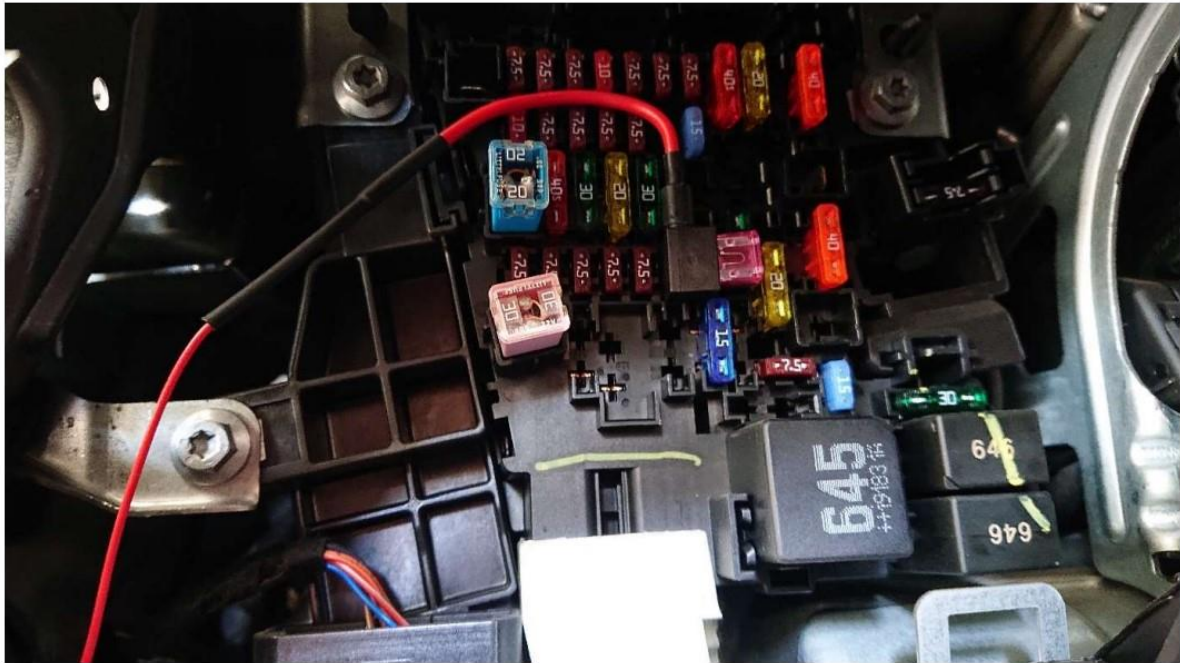
Stecken Sie nun das Orange/Schwarze Kabel (Je nach Verfügbarkeit auch Orange/Lila) der Steuerung in PIN 1 des Braunen Steckers.

Stecken Sie das Orange/Braune Kabel der Steuerung in PIN2 des Braunen Steckers.

Alle Verriegelungen der Stecker wieder eindrücken.

Verbinden Sie die Braunen Stecker wie Original wieder miteinander.

Verbinden Sie beide 2 Poligen mitgelieferten Stecker der Steuerung miteinander



Verlegen Sie das Rote Kabel der Steuerung nach oben in den Sicherungskasten.
Ziehen Sie die 6. Sicherung von Links (7,5A; Rot gefärbt) aus Ihrer Position heraus und stecken diese in die freie Position des Sicherungsadapters.
Stecken Sie nun den Sicherungsadapter wie auf dem Bild zusehen in den ursprünglichen Platz der Sicherung hinein.

WICHTIG: Der Sicherungsadapter MUSS wie auf dem Bild zusehen (Kabel in Richtung Lenkrad) eingesetzt werden.

Danach alles wieder zusammenbauen und zuallerletzt die Batterie wieder anschließen.

Sollte es während der Montage zu Fragen oder Problemen kommen, darf gerne Kontakt aufgenommen werden:

Kontakt:

Hurricane Exhaust System
Herrenwyker Straße 6, Halle 27
23569 Lübeck
0176/61321443

info@hurricane-exhaust.de

Öffnungszeiten:

Mo-Fr: 8 Uhr – 16:30 Uhr

Sa: Nach Vereinbarung