

Montageanleitung Hyundai

Anleitung gilt für folgende Fahrzeuge:
I30N PD

Wichtig:

- Die Montage erfordert eine Hebebühne!
- Mechatroniker oder KFZ-Mechatroniker Kenntnisse sind von Vorteil, aber nicht zwingend notwendig.
- Die Montage gelingt zu zweit besser/schneller.
- Gegebenenfalls wird für die Demontage der Endschalldämpfer Auspuffgummis ein Spezialwerkzeug benötigt.

Das Fahrzeug in der Montageanleitung ist ein **I30N PD**.

Die Anleitung kann aber für alle oben aufgeführten Fahrzeuge genutzt werden. Ggf. weichen einige Schritte leicht ab oder fallen anders aus. Der Ablauf ist jedoch in jedem Fall der gleiche.

Allgemeine Hinweise:

Der hier aufgeführte Inhalt dient lediglich als Leitfaden.
Beschreibungen und Fotos können je nach Fahrzeug abweichen.

Die Firma Bilen Motorsport GmbH – Hurricane Exhaust – übernimmt keinerlei Haftung für eventuelle Schäden, welche durch Falschnutzung, Einbaufehler oder fehlende Wartung entstehen.

Die Klappen der Abgasanlage sollten selbst mit verbautem Steuerungsmodul, regelmäßig bewegt werden (Öffnen und Schließen dieser), um ein Blockieren bzw. Festsetzen der Mechanik zu vermeiden.

Bei Vollastfahrten dürften sich die Klappen nicht durchgehend im geschlossenen Zustand befinden.

Die Produkte sollten ausschließlich durch Fachpersonal montiert werden.

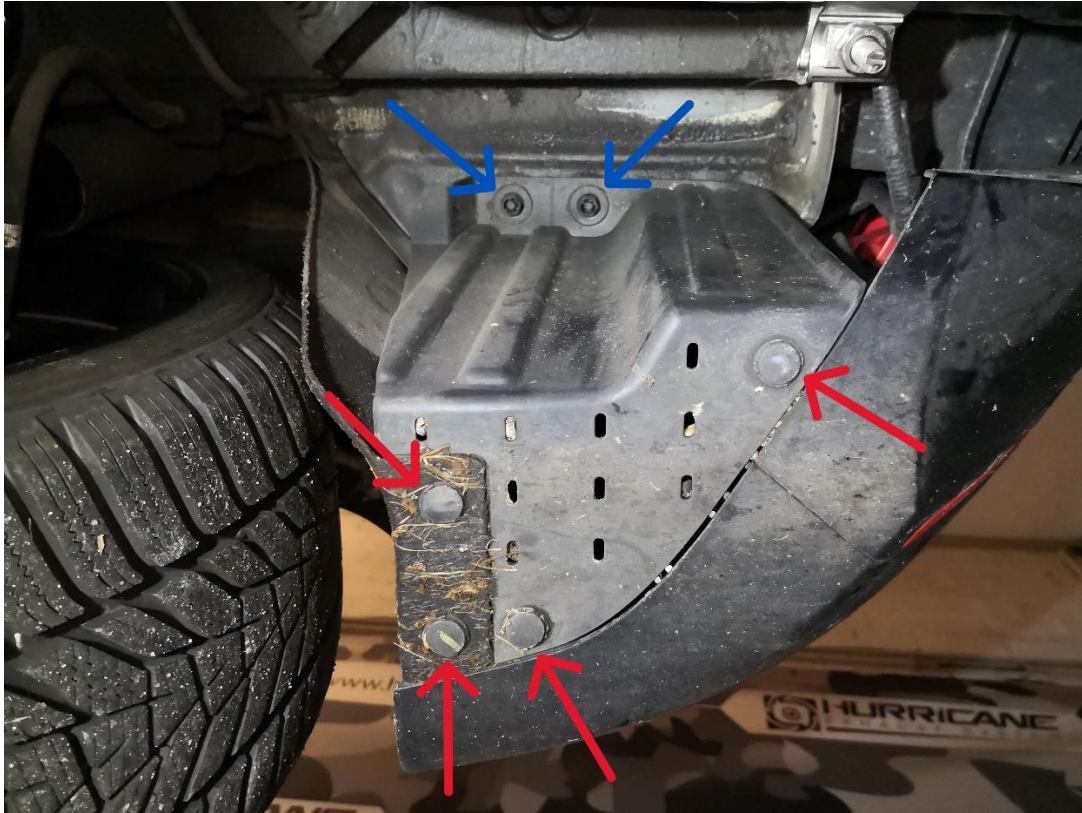
Während der Montage unbedingt die Batterie abklemmen, hierzu sind ggf. die Herstellervorgaben zu beachten.

Der Gewährleistungsanspruch erlischt, bei jeglicher Veränderung des Produktes und dessen Zubehör!

Des Weiteren ist der Anschluss der Produkte nur an den nachstehenden genannten Stellen genehmigt!

Elektronik

1. Entfernen Sie die Abdeckung, indem Sie zunächst die vier **rot** markierten Clipse demontieren. Anschließend werden die **blau** markierten Plastikmuttern gelöst und die Abdeckung ausgebaut.



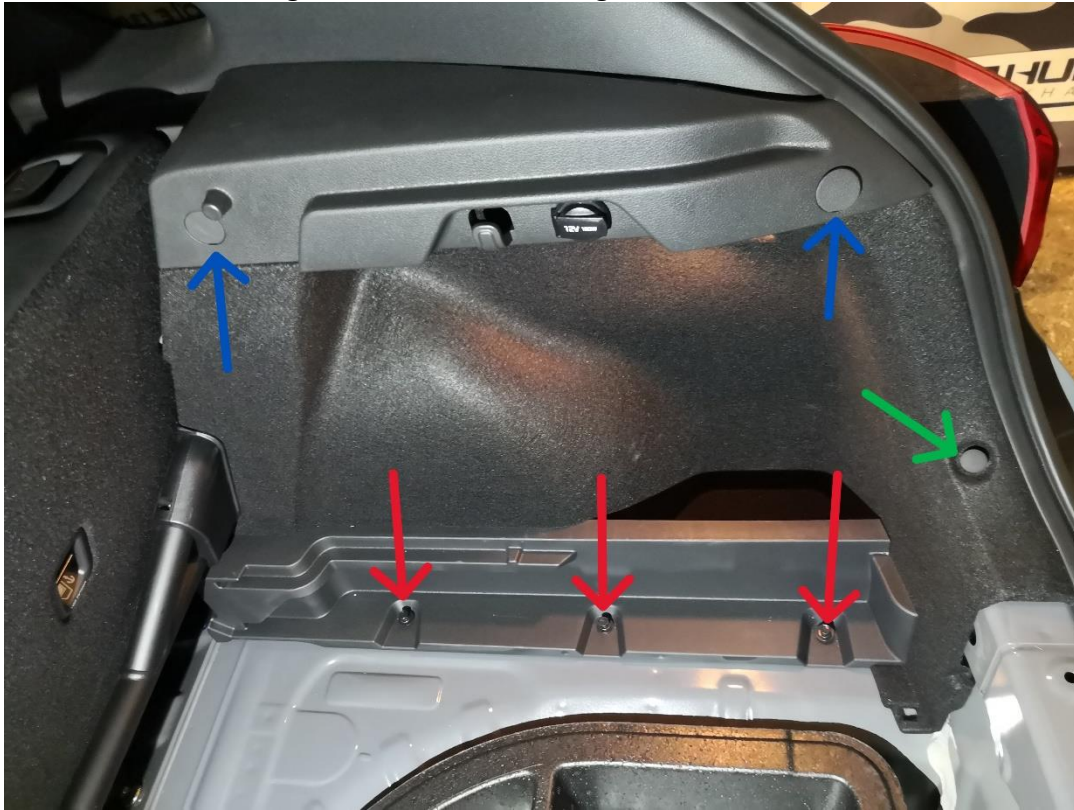
2. Entfernen Sie die Hutablage und den Kofferraumboden.



3. Demontieren Sie die Abdeckung des Schließbleches, indem Sie die **rot** markierten Schrauben zunächst herausdrehen und dann die Clipse entfernen. Anschließend mit beiden Händen unter die Verkleidung fassen und mit einem Ruck nach oben ziehen.



4. Nun wird die Seitenverkleidung ausgebaut. Hierzu entfernen Sie die **rot** markierten Schrauben und den **grün** markierten Clips. Als Nächstes entnehmen Sie die **blau** markierten Abdeckungen, um die dahinter liegenden Schrauben herauszudrehen.



5. Entriegeln Sie den rechten Teil der Rücksitzbank und klappen Sie diese nach vorne. Die Seitenverkleidung kann nun gelöst werden.



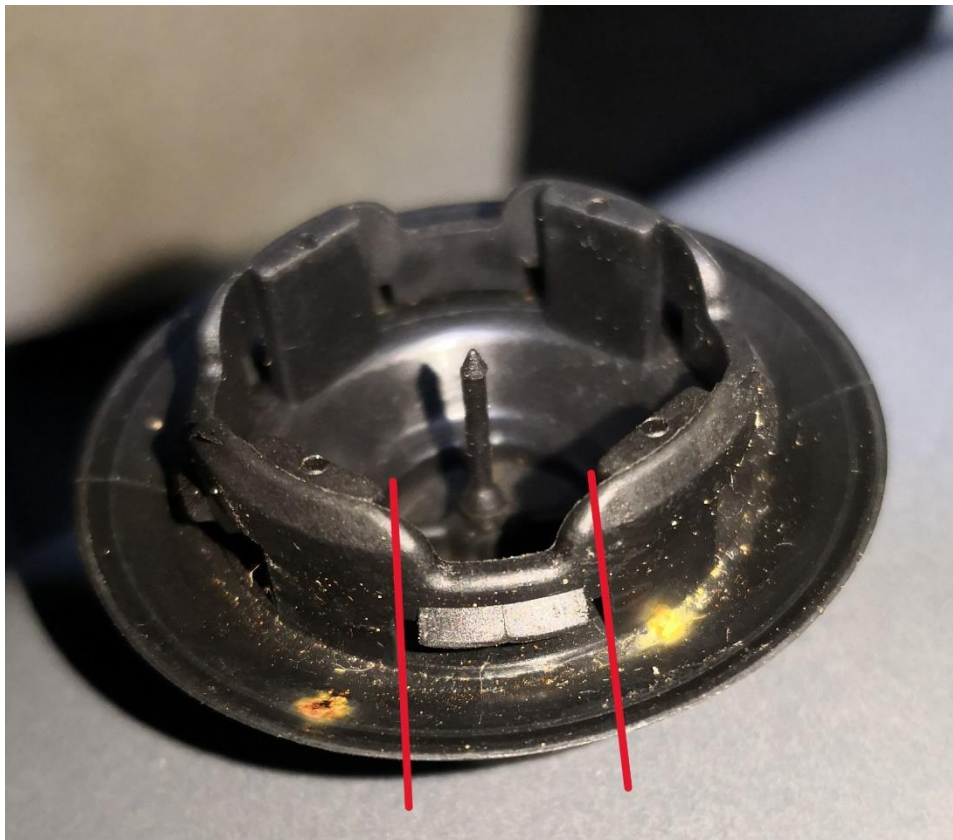
6. Demontieren Sie das **rot** markierte Entlüftungsventil. Dies ist nur geclipst und kann durch leichtes Zusammendrücken der Verriegelungen nach unten herausgedrückt werden.



7. Führen Sie den mitgelieferten Kabelbaum durch die Öffnung unters Fahrzeug.



8. Damit die Kabel nicht gequetscht werden muss das Ventil an den **rot** markierten Stellen bearbeitet werden.



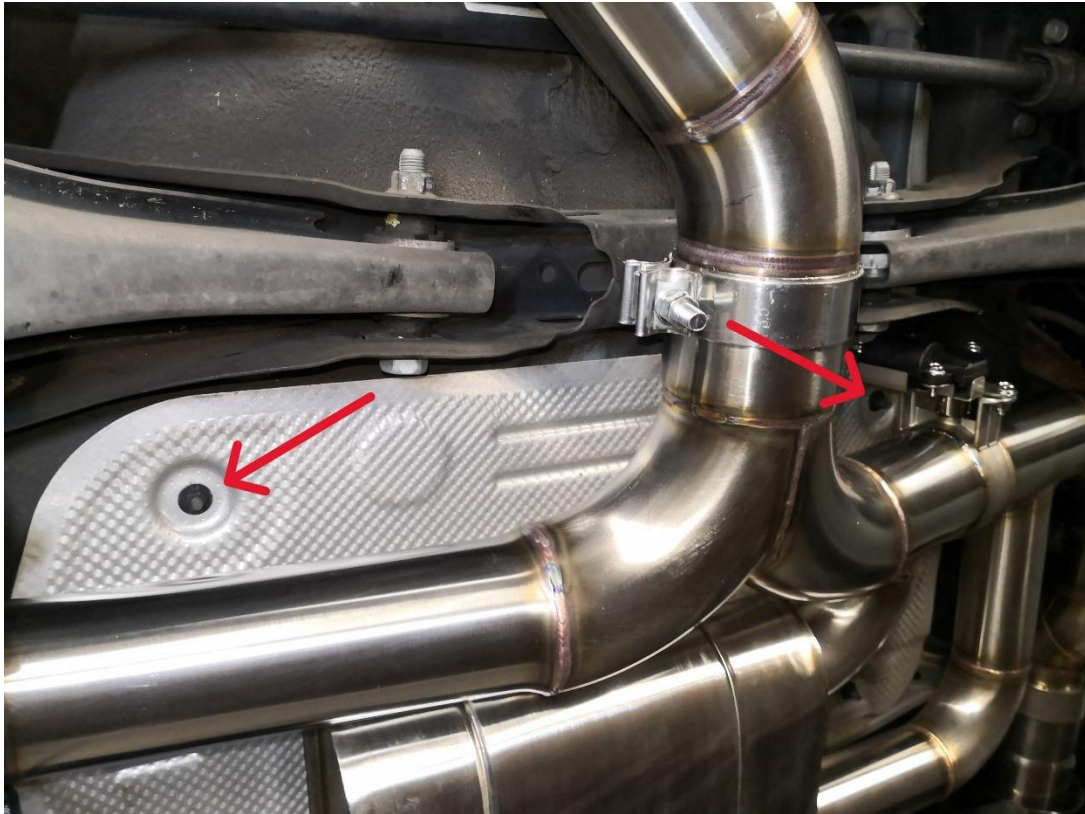
9. Ziehen Sie das Relais aus dem Halter und montieren Sie diesen an dem vorhandenen Befestigungspunkt. Darauffolgend das Relais wieder einstecken.



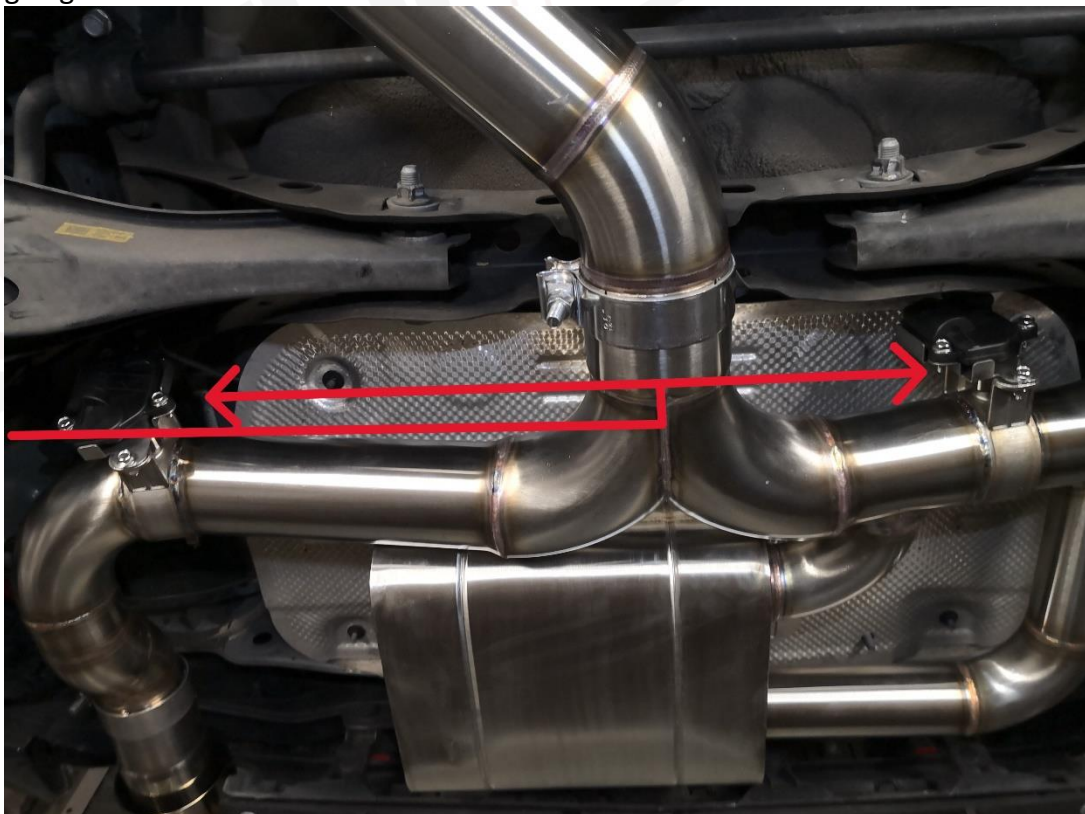
10. Schließen Sie den drei-poligen Stecker des Kabelbaums an die originale drei-polige Buchse an.



11. Lösen Sie beiden rot markierten Muttern des Hitzeschutzbleches.



12. Schließen Sie das beigefügte Y-Kabel an den vier-poligen Stecker an und verlegen Sie das Kabel oberhalb des Hitzeschutzbleches zu den beiden Stellmotoren. Achten Sie auf ausreichenden Abstand zur Abgasanlage und befestigen Sie das Kabel, wenn nötig an geeigneten Stellen.



13. Montieren Sie das bearbeitete Entlüftungsventil. Überschüssiges Kabel wird in den Innenraum geschoben.



14. Dichten Sie das Loch zusätzlich ab.



15. Binden Sie das überschüssige Kabel zusammen.



16. Der Zusammenbau erfolgt in umgekehrter Reihenfolge.

**Wenn es bei der Montage zu Fragen oder Problemen kommen sollte,
wenden Sie sich gerne an uns.**

Kontakt:
Hurricane Exhaust System
Herrenwyker Straße 6. Halle 27
23569 Lübeck
0176/61321443
info@hurricane-exhaust.de

Öffnungszeiten: Mo-Fr: 8Uhr – 16:00Uhr